

Série RFI-2500 - Indicadores visuais de caudal (visores)

ESPECIFICAÇÕES

Materiais partes molhadas

- corpo polipropileno ; latão ; aço inox
- pino do rotor (veio) cerâmico
- rotor nylon moldado, cor laranja altamente visível
- visor polysulfone
- "o" ring buna-N

Pressão de operação

- corpo, polipropileno máx. 7 bar
- corpo, latão ou aço inox máx. 14 bar

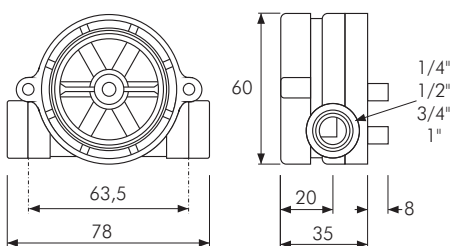
Temperatura de operação máx. 80°C



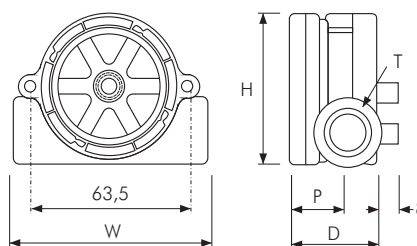
Este é o "Rotor Flow" mais básico - um rotor brilhante de cor laranja, roda com a passagem do caudal do fluido. A gama de caudal é estimado, ou simplesmente confirmada pela visão da velocidade do rotor.

DIMENSÕES EM MILÍMETROS

CORPO EM POLIPROPILENO



CORPO METÁLICO



T	W	H	D	P
1/4"	77	60	35	20
1/2"	77	60	35	22
3/4"	100	66	51	27
1"	100	66	51	27

MATERIAL DO CORPO	LIGAÇÕES BSPP	GAMA DE CAUDAL l/min		PART NUMBER
		GAMA BAIXA*	GAMA STANDARD	
polipropileno	1/4"	0,4 - 4,0	2,0 - 20,0	155420
polipropileno	1/2"	6,0 - 45,0	15,0 - 75,0	155480
latão	1/4"	0,4 - 4,0	2,0 - 20,0	142541
latão	1/2"	6,0 - 45,0	15,0 - 75,0	142542
latão	3/4"	- -	7,5 - 112,5	180392
latão	1"	- -	15,0 - 225,0	181681
aço inox	1/2"	- -	15,0 - 75,0	173138
aço inox	3/4"	- -	7,5 - 112,5	181682
aço inox	1"	- -	15,0 - 225,0	181683

*Quando utilizado o adaptador de baixo caudal.