

s::can

Qualidade da água online

GRUPO



CONTIMETRA

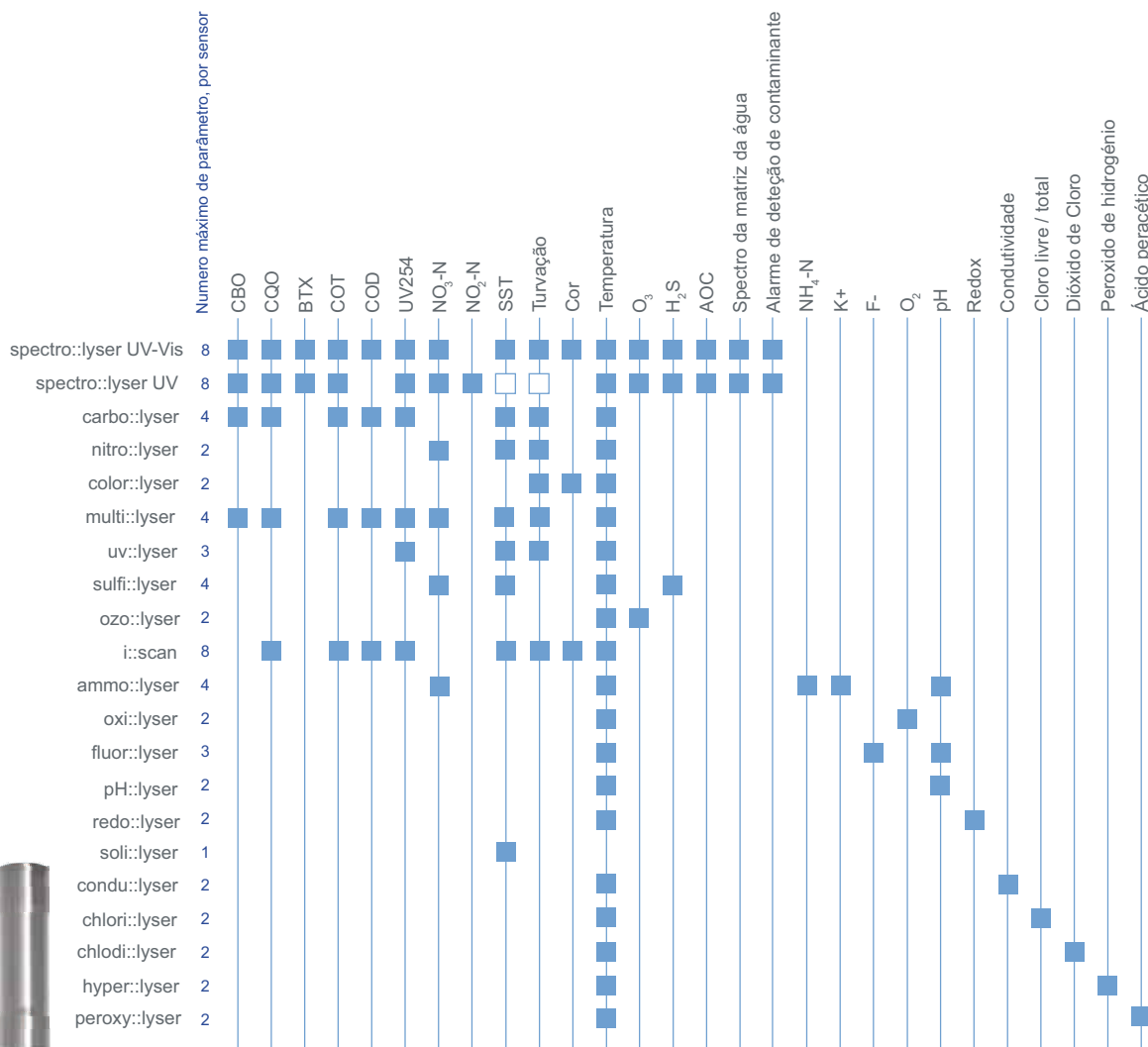


SISTIMETRA

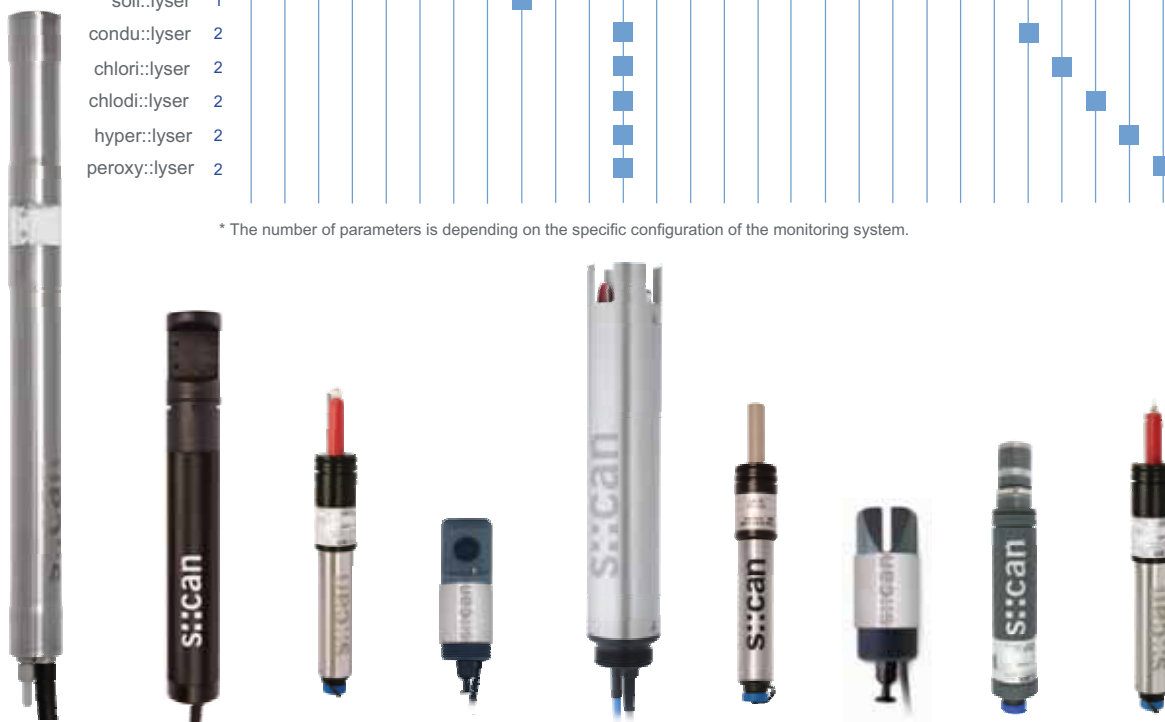
Soluções Inovadoras e Customizadas

contimetra.com • sistimetra.pt

O que precisa de medir?



* The number of parameters is depending on the specific configuration of the monitoring system.



Qual a aplicação?

Da água bruta até água potável



1 & 2

Monitorização de água bruta na captação

3

Monitorização de água em nascentes

4

Monitorização, operação e controlo do tratamento

5

Monitorização da rede de distribuição

Da descarga ao efluente



1

Monitorização de águas residuais industriais e municipais

2

Monitorização na entrada da ETAR

3 & 4

Otimização do arejamento e do processo

5

Monitorização à saída da ETAR

Aplicações de monitorização de água do rio à água do mar



1

Monitorização de
 água do rio

2

Monitorização na
 filtragem

3

Monitorização em
 nascentes

4

Monitorização em
 lagos

Monitorização em indústrias



1

Monitorização e
 controlo de processo

2

Monitorização de águas
 residuais na saída

3

Monitorização de água
 residuais na entrada

4

Deteção de perda de
 produto ou derrame
 de hidrocarbonetos

O seu desafio. A nossa solução.

spectro::lyser

O spectro::lyser™ é uma sonda espectrofotométrica submersível que mede a absorção da radiação UV e visível da luz entre 190nm e 750nm. A s::can desenvolveu algoritmos para poder analisar e interpretar o espectro de absorção e assim se pode quantificar os parâmetros de qualidade das águas como por exemplo: **nitratos, nitritos, turvação, cor e parâmetros orgânicos** (COT, COD, CQO, CBO, etc.). O spectro::lyser™ é construído sem peças móveis e o princípio de medição não precisa de reagentes químicos, ou seja, o instrumento é a alternativa mais económica com respeito aos custos de operação.



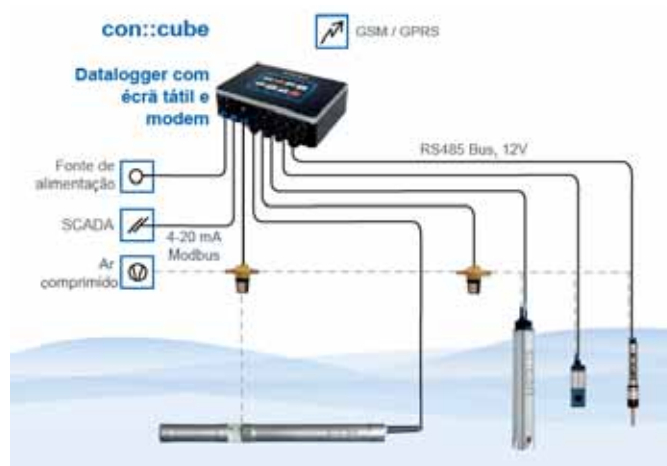
Controlador e software

con::cube

O con::cube é um terminal compacto, potente e versátil para a aquisição de dados e para o controle da estação.

A combinação de um computador de última geração com a flexibilidade de diversos interfaces para comunicar com sistemas centrais de controle ou outras bases de dados resulta numa solução perfeita para a operação de medição.

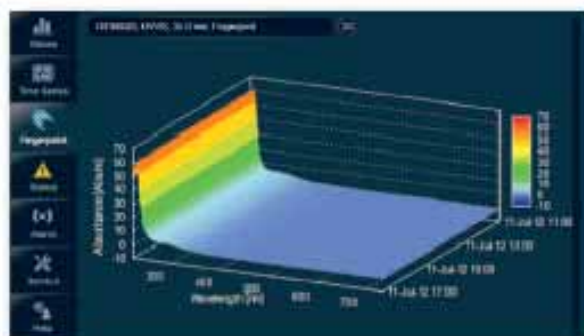
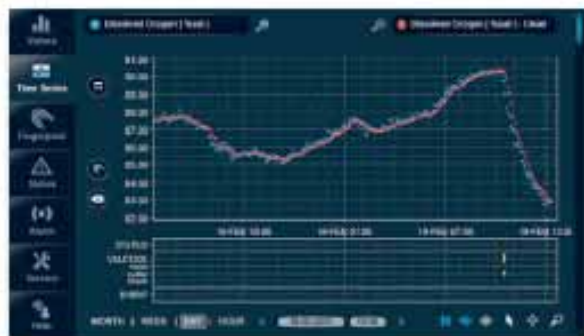
O controlador também dispõe dum modo de poupança energética que permite a operação em instalações remotas, alimentadas por painéis de energia solar.



moni::tool

O moni::tool é uma nova plataforma para a gestão de estações de monitorização.

Seja como parte de uma grande rede de monitorização ou instalado numa estação independente, o moni::tool é a solução ideal com uma interface intuitiva que fornece uma visualização muito avançada com inúmeras funcionalidades.



Validação de dados

vali::tool

O vali::tool encontra, regista e corrige dados não fiáveis e assegura que se usa apenas dados validados para eventos de contaminação. Usando essa ferramenta é possível evitar falsos alarmes e aumentar a sensibilidade. Além disso ajuda na manutenção dos sensores.

Deteção de contaminação

ana::tool

O ana::tool converte a sua estação num sistema de detecção precoce. Uma alteração importante da qualidade da água pode ser detetada à base de diferentes algoritmos como alarmes estáticos, dinâmicos, espectrais e reconhecimento automático de padrões. O ana::tool também tem uma interface de treino pelo utilizador para, por exemplo: confirmar ou rejeitar alarmes.

Contacte-nos!

GRUPO



CONTIMETRA



SISTIMETRA

Soluções Inovadoras e Customizadas

contimetra.com · sistimetra.pt