

# Báinha de barra cônica, com ligação roscada, PN250

# série W50, W60



## 9 - Báinha

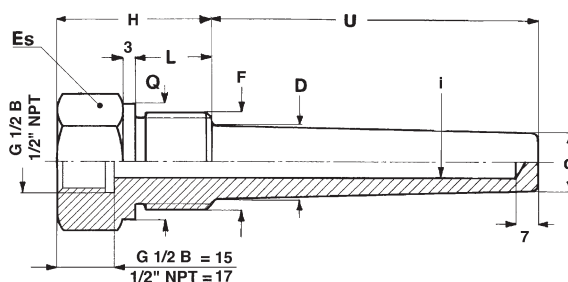
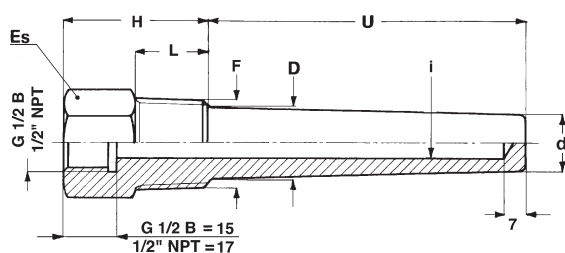
Pressões nominais: 250 bar @ 400°C.

Temperatura do fluido no processo: -200...+600°C, para os materiais std.

Comprimento total: máx 1000 mm.

Materiais : barra laminada em (Cód. 4), AISI 316L (Cód. 5).

Materiais especiais : barra laminada em Monel 400, Hastelloy C276, Alloy 825, Alloy 625, Duplex SAF 2205, Duplex SAF 2507.

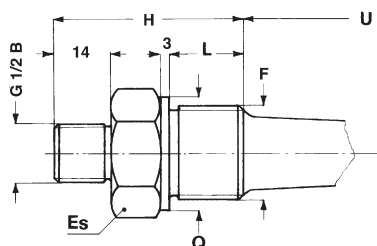
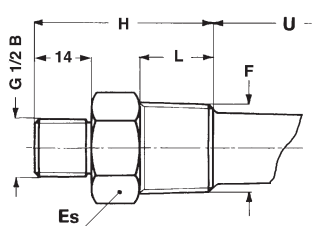


(dimensões : mm)

| Mód. | Es.               | F               | i         | D  | d  | H  | L  | Q    |
|------|-------------------|-----------------|-----------|----|----|----|----|------|
| W52  | 27 <sup>(1)</sup> | 53M<br>3/4" NPT | 7 - 8 - 9 | 23 | 18 | 46 | 20 | -    |
|      |                   |                 | 10 - 12   |    | 21 |    |    |      |
| W53  | 36 <sup>(2)</sup> | 63M<br>1" NPT   | 7 - 8 - 9 | 29 | 18 | 51 | 25 | -    |
|      |                   |                 | 10 - 12   |    | 21 |    |    |      |
| W54  | 41                | 51M<br>G 3/4 B  | 7 - 8 - 9 | 23 | 18 | 46 | 20 | 31,7 |
|      |                   |                 | 10 - 12   |    | 21 |    |    |      |
| W54  | 41                | 61M<br>G 1 B    | 7 - 8 - 9 | 29 | 18 | 51 | 25 | 39   |
|      |                   |                 | 10 - 12   |    | 21 |    |    |      |

(1) Para comprimento imersor > 400 mm ou para materiais especiais : barra circular ø30 com chave 24 mm.

(2) Para comprimento imersor > 700 mm ou para materiais especiais : barra circular ø35 com chave 27 mm.



(dimensões : mm)

| Mód.    | Es.               | F        | i         | D  | d  | H  | L  | Q    |
|---------|-------------------|----------|-----------|----|----|----|----|------|
| W62     | 27 <sup>(1)</sup> | 53M      | 7 - 8 - 9 | 23 | 18 | 57 | 20 | -    |
|         |                   | 3/4" NPT | 10 - 12   |    | 21 |    |    |      |
| W63     | 36 <sup>(2)</sup> | 63M      | 7 - 8 - 9 | 29 | 18 | 62 | 25 | -    |
|         |                   | 1" NPT   | 10 - 12   |    | 21 |    |    |      |
|         |                   | 51M      | 7 - 8 - 9 | 23 | 18 | 57 | 20 | 31,7 |
| G 3/4 B | 10 - 12           | 21       |           |    |    |    |    |      |
| W64     | 41                | 61M      | 7 - 8 - 9 | 29 | 18 | 62 | 25 | 39   |
|         |                   | G 1 B    | 10 - 12   |    | 21 |    |    |      |

(1) Para comprimento imersor > 400 mm ou para materiais especiais : barra circular ø30 com chave 24 mm.

(2) Para comprimento imersor > 700 mm ou para materiais especiais : barra circular ø35 com chave 27 mm.

## OPCIONAIS

|   |
|---|
| <b>P02</b> - Limpo para oxigênio                        |
| <b>E30</b> - Certificado NACE MR0103-MR0175 (ISO 15156) |
| <b>TC1</b> - Tampão com corrente (1)                    |
| <b>NIP</b> - Extensão com rosca (1)                     |
| <b>CVK</b> - Cálculo para Von Karman Trail (1)          |

(1) Detalhe e desenho em "Introdução às bainhas".

| i                 |
|-------------------|
| <b>070</b> - ø 7  |
| <b>080</b> - ø 8  |
| <b>090</b> - ø 9  |
| <b>100</b> - ø 10 |
| <b>120</b> - ø 12 |

## SEQUÊNCIA DE ORDEM

| Secção/Modelo/Materiais/ | Ligação ao / | Ligação ao processo/ | Diâmetro      | immersor/ | Imersor/ | Extensão/ | Opcionais |
|--------------------------|--------------|----------------------|---------------|-----------|----------|-----------|-----------|
|                          | instrumento  |                      |               | (mm)      | (mm)     | (mm)      |           |
| 9                        | W52          | 4                    | 41F - G 1/2   | 51M       | 070      |           | P02...CVK |
|                          | W53          | 5                    | 43M - 1/2 NPT | 61M       | 080      |           |           |
|                          | W54          |                      | 41M - G 1/2 B | 53M       | 090      |           |           |
|                          | W62          |                      |               | 63M       | 100      |           |           |
|                          | W63          |                      |               |           | 120      |           |           |
|                          | W64          |                      |               |           |          |           |           |