

## Série XARTO DIFUSORES ROTACIONAIS - CRIATIVOS

### CARACTERÍSTICAS TÉCNICAS

Os difusores rotacionais da série XARTO, disponíveis nas execuções circular e quadrada, foram concebidos de acordo com os elevadas exigências estéticas e de conforto solicitados tanto por Arquitectos como por donos de obra.

As várias opções de placas frontais, estilo clássico, moderno ou mais arrojado abrem novos horizontes a tectos mais criativos e personalizados. Constituem na verdade um elemento de elevado valor estético.

As lâminas do elemento de rotação, têm um perfil tridimensional que conferem um efeito rotacional mais eficiente, conseguindo-se assim velocidades residuais e diferenciais de temperatura, na zona ocupada, inferiores aos obtidos com os difusores tradicionais, ou seja um maior nível de conforto.

### VANTAGENS

Próprio para espaços com ou sem tecto falso com pé direito entre 2,6 a 4 m;

Dez tipos de placas frontais.

Nível de conforto superior como consequência de menor velocidade residual e menor estratificação da temperatura do ar ambiente, para temperatura do ar de insuflação entre -12 a +4° K de diferença em relação à temperatura do ar ambiente;

Melhor difusão do ar no ambiente devido ao inovador elemento de distribuição do ar no interior do pleno;

Registo de regulação do caudal de ar com perfil aerodinâmico e de fácil e eficaz ajuste;

Gola de entrada com vedação com dupla lâmina.

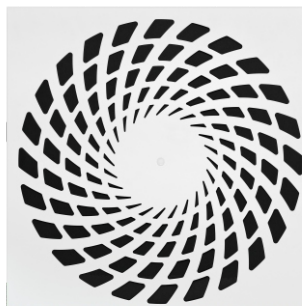
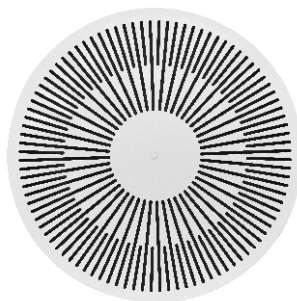
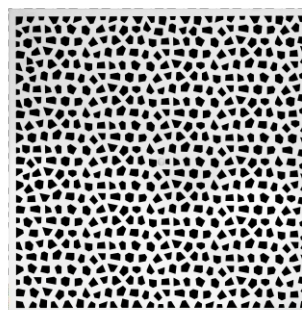
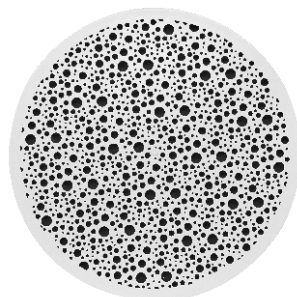
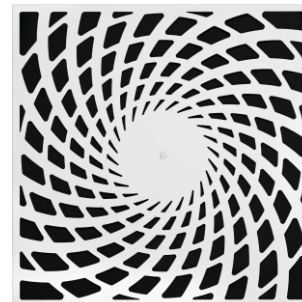
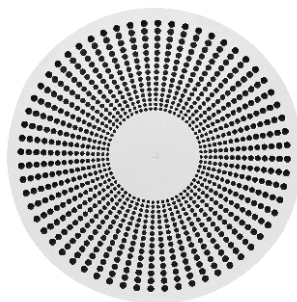
### MATERIAIS

Pleno e placa frontal, feitos a partir de chapa de aço galvanizada; travessa de montagem feita a partir de perfil de aço galvanizado;

Elemento de rotação, gola de entrada e registo de regulação do caudal de ar feitos a partir de plástico ABS, com classificação de comportamento ao fogo UL94 (VO - flame retardant). Não alimenta a combustão.

Elemento de distribuição do ar feito a partir de fibra sintética.

Acabamento da placa frontal do difusor em cor RAL 9010.



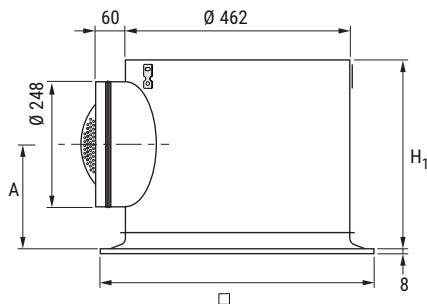
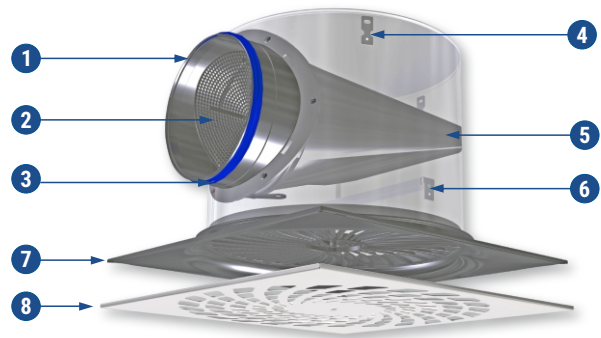
### MONTAGEM

O pleno deve ser suspenso do tecto real através de 3 tirantes ou cabos de aço, independente portanto do sistema de fixação do eventual tecto falso.

A placa frontal é fixada ao pleno através de um parafuso central com acesso por baixo.

## DIMENSÕES (mm) - PESOS (Kg) - COMPOSIÇÃO

- 1 Gola de entrada
- 2 Registo de regulação de caudal do ar
- 3 Vedante de lâmina dupla
- 4 Patilhas de suporte
- 5 Elemento de distribuição do ar (só para insuflação)
- 6 Travessa de fixação da placa frontal do difusor
- 7 Elemento de rotação do ar (só para insuflação)
- 8 Placa frontal do difusor



Tamanho Nominal	Placa Frontal	Dimensões (mm)			Peso (Kg)	
		□ Q	H <sub>1</sub>	A	-Z	-A
600	□ ...- Q(x) - ...	598	371	220	9,5	9,0
625	⊗ ...- R(x) - ...	623	356	205	9,0	8,5

## TABELA DE SELECÇÃO RÁPIDA Caudal de ar e perda de carga total para um determinado valor do nível de potência sonora

Difusor Tipo	V̇ m³/h	Registo totalmente aberto										Correção para diversas posições do registo			
		L <sub>WA</sub> =30dB(A)		L <sub>WA</sub> =35dB(A)		L <sub>WA</sub> =40dB(A)		L <sub>WA</sub> =45dB(A)		L <sub>WA</sub> =50dB(A)		45°	90°	45°	90°
		V̇	Δp	V̇	Δp	V̇	Δp	V̇	Δp	V̇	Δp	Δp			
		m³/h	Pa	m³/h	Pa	m³/h	Pa	m³/h	Pa	m³/h	Pa			L <sub>WA</sub> <sup>+</sup>	
													dB	dB	
<b>Q1</b> □	<b>325</b>	520	24	610	32	700	44	830	60	970	83	1,6	2,9	1	14
<b>Q2</b> □		505	23	595	32	700	44	810	59	955	81	1,6	2,8	1	13
<b>Q3</b> □		520	23	610	31	720	42	830	58	970	79	1,6	2,9	1	14
<b>Q4</b> □		485	23	575	31	665	42	790	58	920	80	1,5	2,5	0	12
<b>Q5</b> □		520	23	610	31	720	42	830	57	970	78	1,6	2,9	1	14
<b>Q6</b> □		520	24	610	32	720	44	845	59	990	81	1,6	3,0	1	14
<b>R1</b> ⊗		450	18	540	25	630	35	740	49	900	69	1,5	2,7	0	10
<b>R2</b> ⊗		470	19	560	27	650	37	775	52	920	72	1,5	2,7	0	11
<b>R3</b> ⊗		470	19	540	26	650	36	755	51	900	71	1,5	2,6	0	10
<b>R4</b> ⊗		430	18	505	25	595	35	700	49	830	68	1,4	2,3	0	8

### Legenda

L<sub>WA</sub> dB(A) Nível de potência sonora  
V̇ (m³/h) Caudal de ar  
Δp (Pa) Perda de carga



Aconselha-se que confirme a pré-selecção feita através destas tabelas no Easy Product Finder, disponível on-line através de [www.contimetra.com](http://www.contimetra.com)

## ACABAMENTOS

Tamanho	Acabamento standard <sup>(1)</sup>		Adicional Placa frontal Termolacada a Cor RAL...	(1) Inclui pleno, registo para ajuste de caudal, placa frontal termolacada em cor RAL 9010 (50% brilho)
	Insuflação <sup>(2)</sup>	Exaustão <sup>(2)</sup>		
CIRCULAR XARTO - R e C	✓	✓	✓	
QUADRADO XARTO - Q...	✓	✓	✓	Exaustão - Não inclui esse elemento

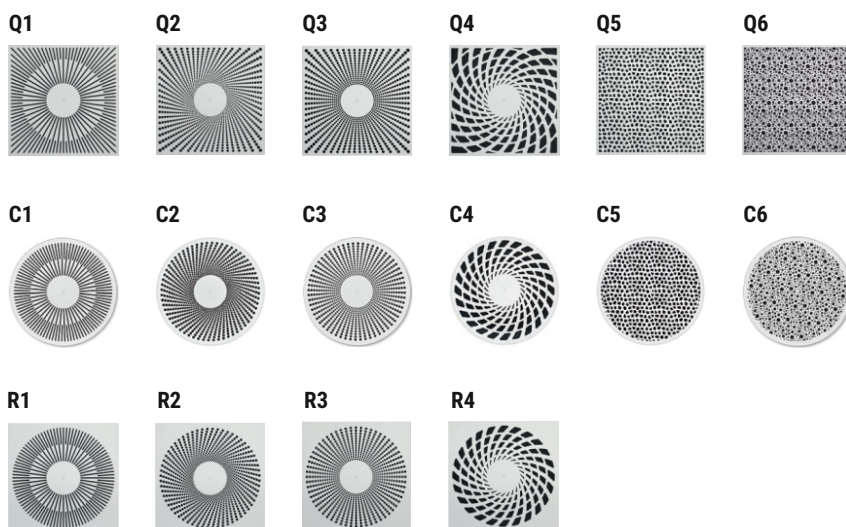
## CÓDIGO DE ENCOMENDA

### XARTO - R - Z / 600 / P1 / RAL 9006

**1** **2** **3** **4** **5** **6**

#### 1 XARTO - Série

#### 2 Placa frontal



#### 4 Tamanho nominal

600 - 625

#### 5 Aplicação

Z . . . . . Insuflação

A . . . . . Exaustão

#### 6 Acabamento

0 . . . . . Standard, Termolacado em cor RAL 9010, GE = 50%

P1 . . . . . Termolacado em cor RAL a definir...

#### 6 Código de cor

5 e 6 . . . . . Não é necessário preencher no caso da execução standard