

## PRESSOSTATO PARA ÁGUA, AR E VAPOR

### APLICAÇÃO

Foi concebido para controlo ou alarme (de alta/baixa) de pressão, em circuitos com vapor, água e outros fluídos compatíveis com bronze fosforoso.

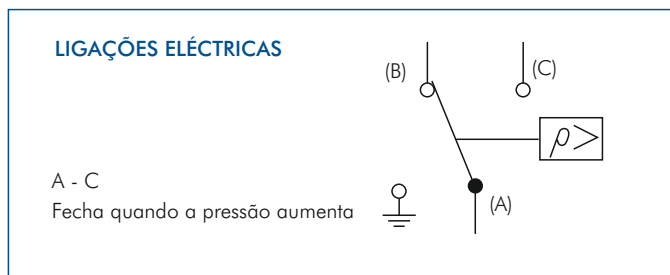
### CARACTERÍSTICAS TÉCNICAS PRINCIPAIS

- Temperatura máxima do fluido . . . . . 80°C - para aplicação em fluídos com temperatura superior (até 300°C) recomenda-se o uso de sifão
- Temperatura ambiente . . . . . -50 a +50°C
- Gama de ajuste e diferencial . . . . . ver tabela abaixo
- Ajustes (ponto de ajuste e diferencial) . . . . . acessíveis do lado exterior, visíveis em dois visores na tampa frontal
- Contacto eléctrico . . . . . contacto inversor (SPDT), 16(10)A, 400V
- Marcação «CE» . . . . . de acordo com a directiva europeia EMC 2004/108/EC e 2006/95/EC

### MATERIAIS

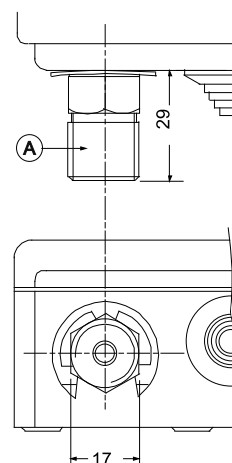
- Caixa . . . . . alumínio extrudido
- Elemento sensor. . . . . bronze fosforoso
- Contactos eléctricos . . . . . prata niquelada com grande superfície de contacto
- Dimensões (da caixa) . . . . . 88 x 80 x 53 mm
- Grau de protecção . . . . . IP54
- Peso . . . . . 0,5 Kg

MODELO	GAMA (bar)	DIFERENCIAL (bar)	PRESSÃO MÁXIMA (bar)
P48AAA-9110	0 a 1	0,16 a 0,55	3,5
P48AAA-9120	0,2 a 4	0,25 a 0,8	8
P48AAA-9130	1 a 10	1 a 3	15
P48AAA-9140	4 a 16	1,1 a 2,5	25

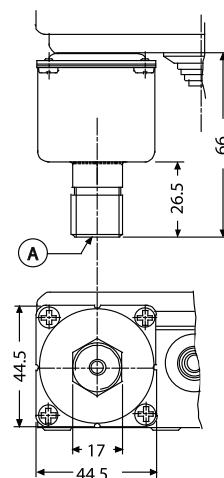


### ELEMENTO DE MEDIDA - DIMENSÕES (mm)

GAMAS: 1 a 10 bar e 4 a 16 bar



GAMAS: 0 a 1 bar e 0,2 a 4 bar



A - ROSCA MACHO 3/8"