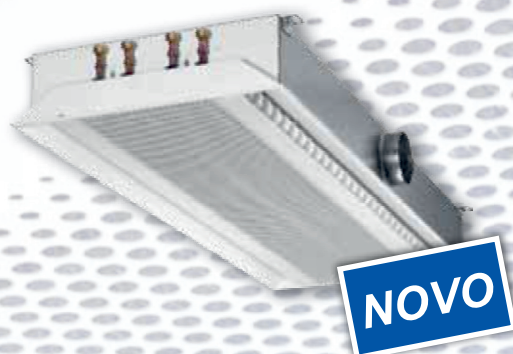
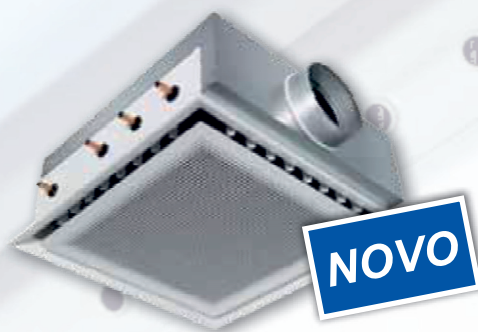


▶ **Bom ar ambiente** ▶▶
com sistemas ar-água X-BEAM



TROX[®] TECHNIK
The art of handling air

► DID 614 Vigas ativas ►►

DID 614 - Alta capacidade, design atraente

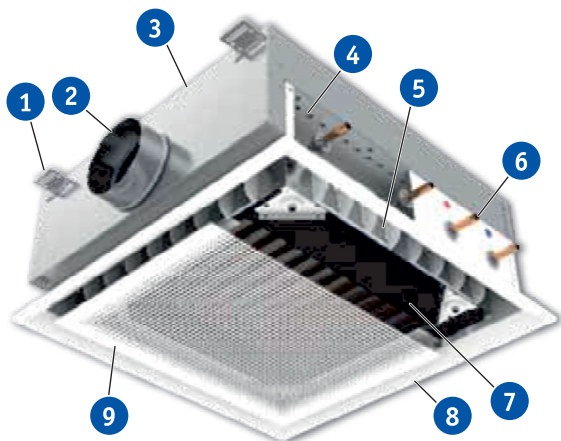
A nova Viga Ativa tipo DID 614 com 4 vias de saída do ar está equipada com uma bateria de água horizontal; dispendo de 5 variantes de mini-injetores e vários tipos de ligações hidráulicas torna-se um elemento flexível, ideal para se adaptar às necessidades concretas de cada projeto.

Por motivos de integração estética no teto a furação da grelha frontal não é uniforme: diâmetros maiores no centro e tendencialmente mais pequenos até à moldura periférica.

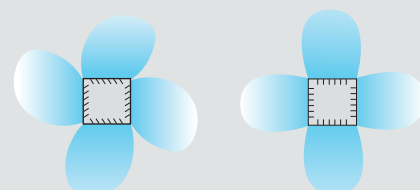
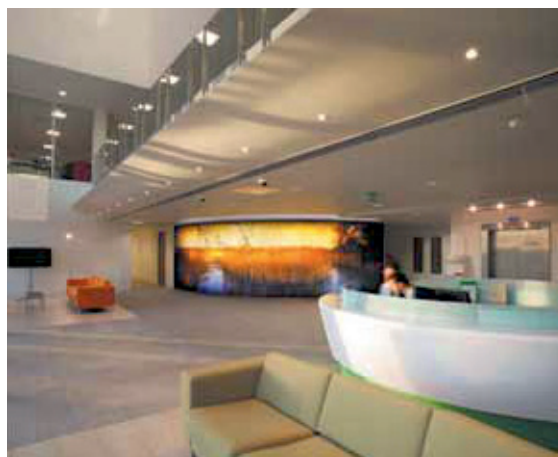
- Poderosa e silenciosa
- Elevado caudal de ar
- Grelha frontal com estética cuidada e fácil de remover
- 5 Variantes de mini-injetores
- Vasta área de aplicação e elevada flexibilidade devido a mini-injetores gémeos ajustáveis
- Como opcional, um conjunto de lâminas ajustáveis permite uma orientação de fluxo de ar em cada via conseguindo-se assim uma maior flexibilidade na distribuição do ar no ambiente - por exemplo junto a uma parede.



- ◀▶ L: 593, 598, 618, 623, 1193, 1198, 1243, 1248 mm
- B: 593, 598, 618, 623 mm · H: 230, 245 mm
- ➔ 8 – 83 l/s · 30 – 300 m³/h ar primário
- ❄ Até 2170 W
- ⊙ Até 3000 W



- 1 Suporte de suspensão
- 2 Entrada do ar primário
- 3 Caixa exterior
- 4 Placa com mini-injetores estampados
- 5 Lâminas para orientação do fluxo de ar opcional
- 6 Ligações hidráulicas
- 7 Bateria de água
- 8 Moldura exterior - remate ao teto
- 9 Grelha frontal removível



Efeito na orientação do fluxo de ar com lâminas ajustáveis, opcionais, em cada via

► DID 642 Vigas ativas ►►

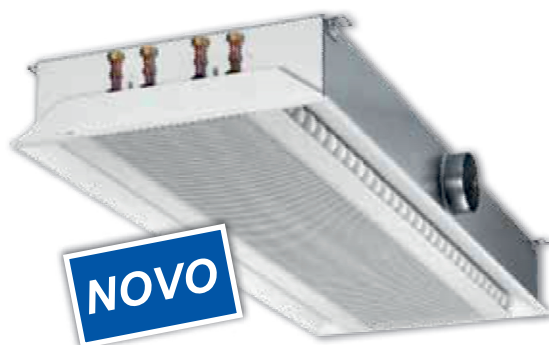
DID 642 - Super Plana

A nova Viga Ativa tipo DID 642 é impressionante devido à sua construção fina e à grelha frontal de indução do ar com perfuração de tamanho decrescente na direção da moldura periférica. O segredo da altura reduzida (170mm) reside numa bateria horizontal de alto rendimento aliada a uma placa com mini-injetores tecnicamente evoluída.

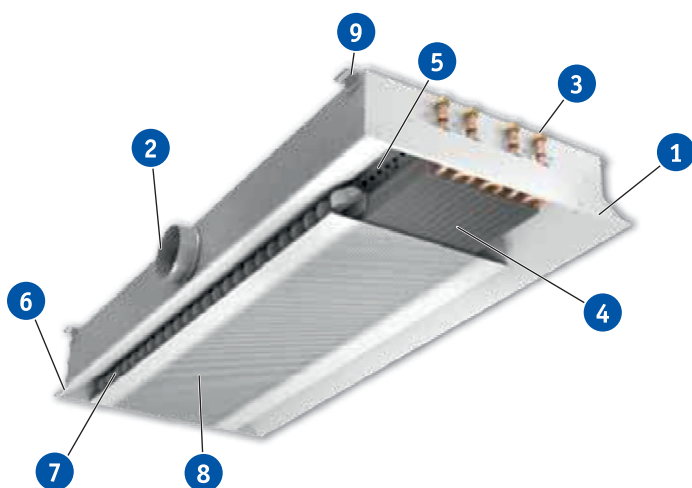
A nova concepção desta placa permite um funcionamento da viga com uma pressão estática inferior, para as mesmas condições térmicas, e uma distribuição bidirecional do ar de insuflação.

A viga pode ser instalada num teto contínuo de pladur ou num teto com placas ou ainda suspenso livremente - solução sem teto falso desde que seja equipada com perfis laterais adicionais que garantem o efeito coanda necessário a uma boa e eficaz distribuição do ar de insuflação.

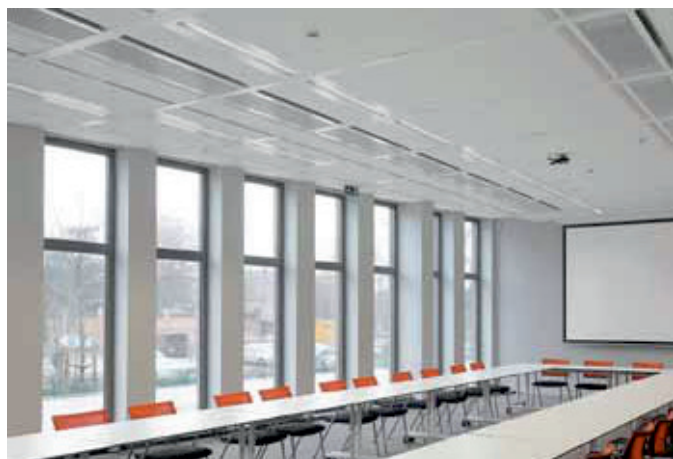
- Altura reduzida - só 170mm
- Poderoso e silencioso
- Grelha frontal de indução do ar ambiente, rebatível, com perfuração decrescente na direção da moldura periférica.
- Integrável no sistema de controlo «X-AIRCONTROL»
- Ideal para ser integrada num teto de pladur ou de placas (600x685)
- A variante para montagem livre - sem teto falso - pode incorporar vários tipos de sistemas: iluminação, altifalantes, sprinklers, detetores de fumo ou sensores de presença (PIR)



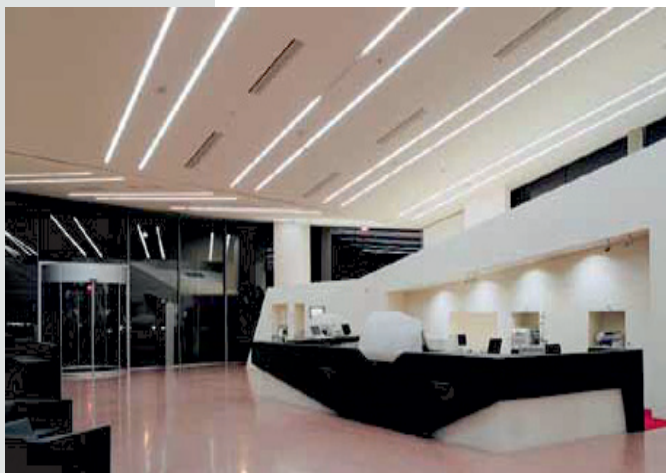
- ◀▶ L: 893 - 3000 mm
- B: 593, 598, 618, 623 mm · H: 170, 205 mm
- ➔ 10 - 125 l/s · 36 - 450 m³/h ar primário
- ✱ Até 3100 W
- Até 2330 W



- 1 Caixa exterior
- 2 Entrada de ar-primário
- 3 Ligações hidráulicas
- 4 Placa com mini-injetores estampados
- 5 Bateria de água
- 6 Lâminas para orientação de fluxo de ar - opcional
- 7 Moldura exterior - remate ao teto
- 8 Grelha frontal abatível
- 9 Suporte de suspensão



► Ar para as pessoas - água para as cargas ►►



As unidades de indução da Trox (Vigas ativas) estão certificadas pela Eurovent (no. 09.12.432) e fazem parte da sua lista oficial acessível pela internet.



TROXEASYPRODUCTFINDER

Software oficial (e gratuito) da Trox que permite o dimensionamento fácil e rápido de todos os componentes do seu portfólio, incluindo todas as famílias de vigas aqui referenciadas

Os sistemas ar-água X-BEAM constituem uma solução de ventilação e de ar-condicionado em espaços interiores energeticamente eficientes de muitos dos edifícios modernos atuais em especial nos edifícios de escritórios.

A grande variedade de opções de unidades ar-água do nosso portfólio permite encontrar a melhor solução, virtualmente para qualquer tipo de teto, mesmo para espaços arquitetónicamente mais exigentes.

■ Utilização racional e eficiente do espaço

Os sistemas ar-água necessitam de baixos caudais de ar - quando comparados com sistemas «tudo-ar» - permitindo usar condutas de pequena dimensão.

■ Opções de design arquitetónico

Unidades para instalação no chão, tetos ou paredes/fachadas permitem encontrar a melhor solução para cada projeto.

■ Flexibilidade dos espaços

Devido à sua configuração modular das unidades terminais, os sistemas ar-água são uma boa solução para acompanhar as alterações de uso/configuração dos espaços ambiente sem alterar significativamente a instalação em si.

■ Conservação de estruturas existentes

Os sistemas de ar-água são ideias para a renovação e/ou reconstrução de edifícios existentes.

Todos os sistemas listados nas páginas seguintes asseguram um ambiente interior confortável. Oferecem a melhor solução possível tendo em conta a estrutura, a função e o uso de cada tipo de edifício.

A interação de ar e água é determinada pelas necessidades térmicas específicas, em cada instante, de cada espaço interior.



► Gama de produtos ►►

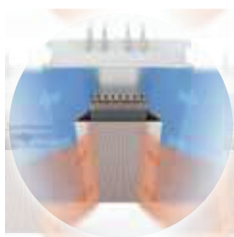
Para integrar em tetos falsos

Tipo DID 312



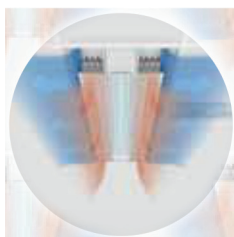
- ◄► L: 893 – 3000 mm
- B: 293, 300, 312 mm
- H: 210, 241 mm
- 5 – 70 l/s · 18 – 252 m³/h ar primário
- ✱ Até 1830 W
- Até 1240 W

Tipo DID 642



- ◄► L: 893 – 3000 mm
- B: 593, 598, 618, 623 mm
- H: 170, 205 mm
- 10 – 125 l/s · 36 – 450 m³/h ar primário
- ✱ Até 3100 W
- Até 2330 W

Tipo DID 600B-L



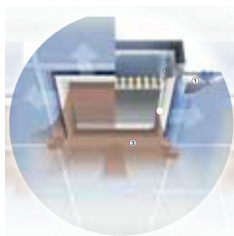
- ◄► L: 1493 – 3000 mm
- B: 593 mm
- H: 210 mm
- 3 – 43 l/s · 11 – 155 m³/h ar primário
- ✱ Até 1515 W
- Até 1780 W

Tipo DID 604



- ◄► L: 593, 598, 618, 623, 1193, 1198, 1243, 1248 mm
- B: 593, 598, 618, 623 mm
- H: 230 mm
- 6 – 50 l/s · 22 – 180 m³/h ar primário
- ✱ Até 1330 W
- Até 1250 W

Tipo DID 614



- ◄► L: 593, 598, 618, 623, 1193, 1198, 1243, 1248 mm
- B: 593, 598, 618, 623 mm
- H: 230, 245 mm
- 8 – 83 l/s · 30 – 300 m³/h ar primário
- ✱ Até 2170 W
- Até 3000 W

Tipo DID-R



- ◄► Ø: 598 mm
- : 593, 598, 618, 623 mm
- H: 250 mm
- 12 – 25 l/s · 43 – 90 m³/h ar primário
- ✱ Até 560 W
- Até 500 W

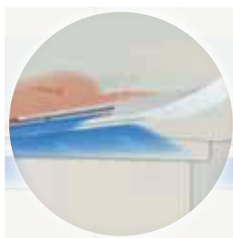
Montagem livre, sem teto falso

Tipo DID-E



- ◀▶ L: 948, 1248, 1548 mm
- B: 550, 614 mm
- H: 200 mm
- ➡ 10 – 78 l/s · 36 – 281 m³/h ar primário
- ✱ Até 1730 W
- Até 1480 W

Tipo SMARTBEAM



- ◀▶ L: 4500 – 5200 mm
- B: 750 mm
- H: 291 mm
- ➡ 8 – 33 l/s · 30 – 120 m³/h ar primário
- ✱ Até 1000 W
- Até 750 W

Tipo DID-F



- ◀▶ L: 1200, 1500, 1800, 2100, 2400, 2700, 3000 mm
- B: 380 mm
- H: 221, 256 mm
- ➡ 12 – 125 l/s · 43 – 450 m³/h ar primário
- ✱ até 3200 W
- até 2600 W

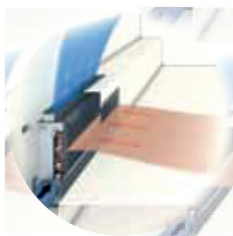
Paredes

Tipo QLI



- ◀▶ L: 975, 1275, 1575 mm
- B: 195 mm
- H: 729 mm
- ➡ 4 – 50 l/s · 14 – 180 m³/h ar primário
- ✱ Até 1000 W
- Até 750 W

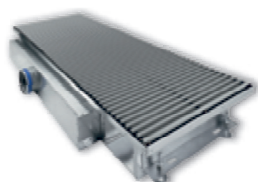
Tipo IDB



- ◀▶ L: 643, 943, 1243 mm
- B: 155 mm
- H: 555 – 605 mm
- ➡ 4 – 40 l/s · 14 – 144 m³/h ar primário
- ✱ Até 950 W
- Até 470 W

Chão

Tipo BID



- ◀▶ L: 1100 – 1849 mm
- B: 403 mm
- H: 191 mm
- ➡ 4 – 40 l/s · 14 – 144 m³/h ar primário
- ✱ Até 1030 W
- Até 1225 W

► Uma gama completa de sistemas ►►

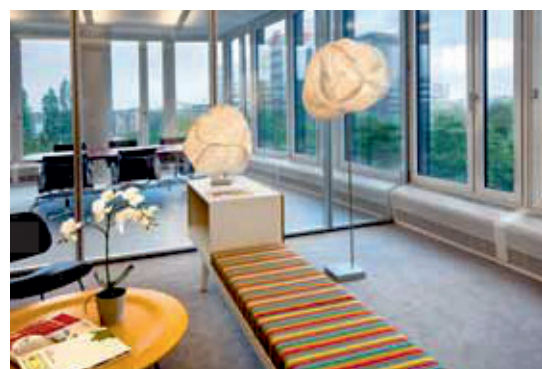
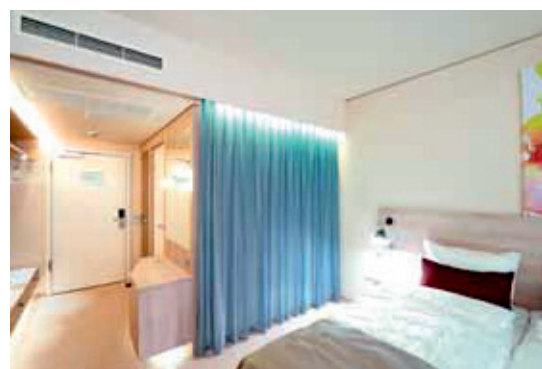
A Trox é reconhecida em todo o mundo pelos seus produtos, pela especialização dos seus colaboradores e pela excelente qualidade.

A Trox fornece todo um sistema de ventilação e ar-condicionado eficientes, desde as unidades de tratamento do ar até aos componentes terminais de regulação e distribuição do ar incluindo componentes de proteção ao fogo bem como soluções de controlo de fumo para cada tipo de edifício, novos ou em renovação/reconstrução.

Para cada sistema a Trox dispõe de controlo específico desenvolvido e aperfeiçoado com base no seu know-how adquirido ao longo dos anos.

Os produtos e sistemas da Trox são uma realidade há mais de 60 anos em inúmeros edifícios em todo o mundo.

- Aeroportos e estações de caminhos de ferro
- Edifícios de escritório
- Restaurantes
- Hotéis
- Laboratórios e unidades de produção
- Hospitais
- Salas de espetáculos
- Salões de exposição
- Museus
- Navios
- Escolas e Universidades
- Estádios e ginásios
- Túneis rodoviários





TROX[®] TECHNIK

The art of handling air

TROX GmbH

Heinrich-Trox-Platz

47504 Neukirchen-Vluyn

Germany

Phone +49 (0) 2845 2020

Fax +49 (0) 2845 202666

www.troxtechnik.com

trox@trox.de



Rua do Proletariado 15-B - 2790-138 CARNAXIDE

tel. 214 203 900 fax 214 203 902 arcondicionado@contimetra.com

www.contimetra.com



Rua Particular de São Gemil 85 - 4425-164 MAIA

tel. 229 774 470 fax 229 724 551 arcondicionado@sistimetra.pt

www.sistimetra.pt