



# SOLUÇÕES ANTIDESLIZANTES



GRUPO



**CONTIMETRA** **SISTIMETRA**  
Soluções Inovadoras e Customizadas

**LISBOA** Tel. 214 203 900 [industria@contimetra.com](mailto:industria@contimetra.com) [www.contimetra.com](http://www.contimetra.com)

**PORTO** Tel. 229 774 470 [industria@sistimetra.pt](mailto:industria@sistimetra.pt) [www.sistimetra.pt](http://www.sistimetra.pt)

## ▶ ANTIDESLIZANTES HENKEL ESTATÍSTICAS EU-OSHA.



- De acordo com a OSHA, as quedas são uma dos principais causas de morte no local de trabalho.
- Custo médio para uma empresa com uma queda: **€ 23.000**
- Custo médio para uma empresa por uma morte relacionada com uma queda: **€ 650.000**
- **12.000 pessoas** morrem anualmente de acidentes devido quedas e tropeções
- Quase **2.000.000 de lesões** por quedas e tropeções.
- **80%** das quedas são baixas - **12%** são hospitalizações.



## ▶ ANTIDESLIZANTES HENKEL

... QUAIS SÃO AS SOLUÇÕES DA HENKEL PARA EVITAR ESTES ACIDENTES?



▶ **ANTIDESLIZANTES HENKEL**  
LOCTITE PC 6261 / LOCTITE PC 6315.



- Resinas Epóxi para criar superfícies altamente resistentes ao deslizamento e com elevada durabilidade.

Áreas de aplicação:

1. Pisos de cimento, rampas, escadas, etc.
2. Zonas de corredores, escadas de metal, etc.
3. Áreas de montagem, vestiários, balneários, etc.
4. Zonas de carga e descarga.
5. Aplicações no Setor Industrial e Naval.



## ▶ REVESTIMENTO ANTIDESLIZANTES LOCTITE PC 6261 / LOCTITE PC 6315.

- Superfície antideslizante de longa duração
- Epóxi / Temperatura de trabalho (-29°C a 60°C).
- **Loctite PC 6261** (1K) (tráfego pedonal ou ou tráfego rodoviário leve).
- **Loctite PC 6315** (2K) (tráfego pesado).
- Pode ser aplicado em todo o tipo de superfícies;
- Excelente resistência química a ácidos, gás, água salgada, óleo.
- Retardante de fogo.



▶ REVESTIMIENTO ANTIDESLIZANTES  
LOCTITE PC 6261 / LOCTITE PC 6315.



► 2. INFORMAÇÃO TÉCNICA  
CARACTERÍSTICAS: NATUREZA E PROPRIEDADES.

## Loctite PC 6261



**1k**  
**(Base Solvente)**

Resistência Média (Tráfego Pedonal)  
**Sem mistura (Fácil de aplicar)**  
250 g/l VOC

## Loctite PC 6315



**2k**  
**Epoxy**

**Alta Resistência (Tráfego pesado)**  
Necessária mistura prévia  
**Retardante de fogo**  
**0% VOC (Vantagens H&S)**

## ▶ 2. INFORMAÇÃO TÉCNICA

### CARACTERÍSTICAS: COEFICIENTE DE FRICÇÃO.



## Loctite PC 6261

Coeficiente de Fricção (ASTM F 609)  
Seco: 1,2  
Molhado: 1,0



## Loctite PC 6315

Coeficiente de Fricção (ASTM F 609)  
Seco: 1,1  
Molhado: 1,0

- Comportamento muito similar em condições secas ou molhadas.
- Elevadas Prestações: **Valor mais que o dobro do necessário para superfícies com baixo risco de deslizamento.**

#### Reference:

Coefficient of Friction between foot and floor =

= Between 0.36 and **0.40** (x 100) = Pendulum Test Value of 36 **1 in 1,000,000 Low Risk of Slip**

= Between 0.34 and 0.38 (x 100) = Pendulum Test Value of 34 **1 in 100,000 Moderate Risk**

= Between 0.29 and 0.34 (x 100) = Pendulum Test Value of 29 **1 in 10,000 Moderate Risk**

= Between 0.27 and 0.32 (x 100) = Pendulum Test Value of 27 **1 in 200 Moderate Risk**

= Between 0.24 and 0.29 (x 100) = Pendulum Test Value of 24 **1 in 20 High Risk**

<http://www.floorslip.co.uk/floor-slip-ratings.html>

Henkel

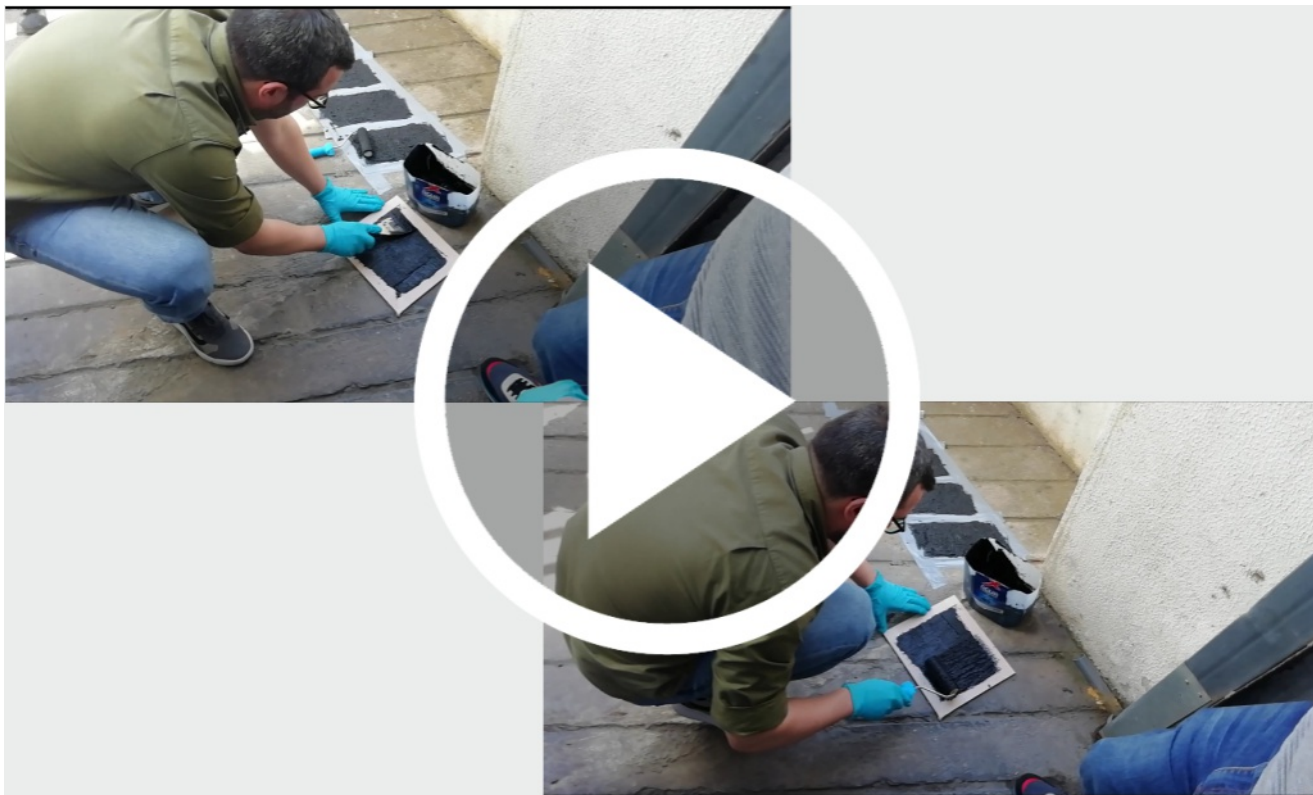


## ▶ 2. INFORMAÇÃO TÉCNICA

### PREPARAÇÃO DA SUPERFÍCIE

- Preparação semelhante para ambos os produtos;
- Aplicável sobre múltiplos substratos:
  - Metal
  - Betão/Cimento
  - Asfalto, madeira, azulejos...
- **Com uma boa preparação superficial** não é necessário um primer.

▶ 2. INFORMAÇÃO TÉCNICA  
MÉTODO DE APLICAÇÃO: **ROLO E ESPÁTULA**



## ▶ 2. INFORMAÇÃO TÉCNICA

### CONSUMO EM FUNÇÃO DO MÉTODO DE APLICAÇÃO



## Loctite PC 6261

Rolo:	0,80 l/m <sup>2</sup>
Pulverização:	0,68 l/m <sup>2</sup>
Espátula:	1,02 l/m <sup>2</sup>



## Loctite PC 6315

Rolo:	1,2-2,1 l/m <sup>2</sup>
Pulverização:	0,68 l/m <sup>2</sup>
Espátula:	1,02 l/m <sup>2</sup>

## ▶ 2. INFORMAÇÃO TÉCNICA HIGIENE E SEGURANÇA

### Loctite PC 6261



- 250 g/l VOC
- H351: Etiqueta Risco Cancro



H226 Flammable liquid and vapor.  
H317 May cause an allergic skin reaction.  
H319 Causes serious eye irritation.  
H351 Suspected of causing cancer.  
H412 Harmful to aquatic life with long lasting effects.

### Loctite PC 6315



- **0% VOC:**
- **Sem disolvente!**
- Endurecedor com pictogramas
- H361f

Part A



Part B



H302 Harmful if swallowed.  
H314 Causes severe skin burns and eye damage.  
H317 May cause an allergic skin reaction.  
H361f Suspected of damaging fertility.  
H411 Toxic to aquatic life with long lasting effects.

# ▶ HOMOLOGAÇÕES DE RESISTÊNCIA AO FOGO

## ASTM E 648 RESULTADOS E INTERPRETAÇÃO

	Test segundo ASTM E 648		
	Critical Radiant Flux (W/cm <sup>2</sup> )	Clasificación	Comentario
<b>Loctite PC 6261</b>	1,27	<b>Class I</b>	La muestra no arde
<b>Loctite PC 6315</b>	1,11	<b>Class I</b>	La muestra se carboniza



- Ambas as referências têm **Classificação máxima (class I)**
- **Loctite PC 6261** tem o melhor comportamento.
- **Class I** permite ser aplicado no chão de hospitais, clínicas, creches, escolas e zonas mais críticas (escadarias e saídas de emergência)

### FLOORING RADIANT PANEL TEST (ASTM-E648)

#### FEDERAL FUNDING REQUIREMENTS

The Department of Health & Human Services has adopted the guidelines established in the NFPA Life Safety Code for interior floor finish flammability as pertaining to health care occupancies (hospitals and nursing homes). The code specifies that flooring installed in corridors, lobbies, stairways and exit ways shall be Class I in accordance with the critical radiant flux ratings, interior floor finish. A Class I rating requires a minimum critical radiant flux of 0.45 watts/cm<sup>2</sup> in accordance with standard test method, NFPA 253 (or ASTM-E648), for critical

<https://denverhardwood.com/wp-content/uploads/2018/10/Kahrs-Summary-of-Fire-Tests.pdf>

Fire Test **ASTM-E 648** - Radiant panel test must exhibit **0.45 watts/square centimeter, critical radiant flux.**

Smoke Density Test - **ASTM-E 662** - Average smoke optical density **450** or less.

<https://apps.dtic.mil/dtic/tr/fulltext/u2/a458198.pdf>



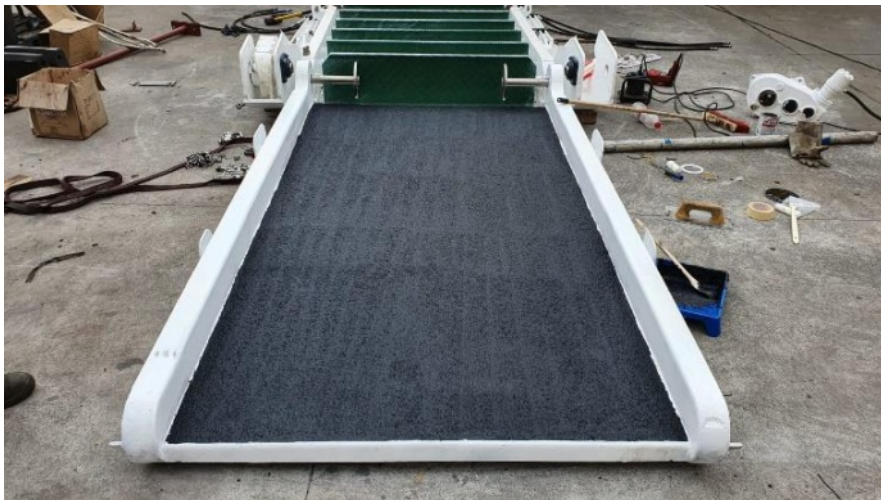
▶ INDÚSTRIA QUÍMICA  
PROTECÇÃO DE SOLO – LOCTITE PC 6315





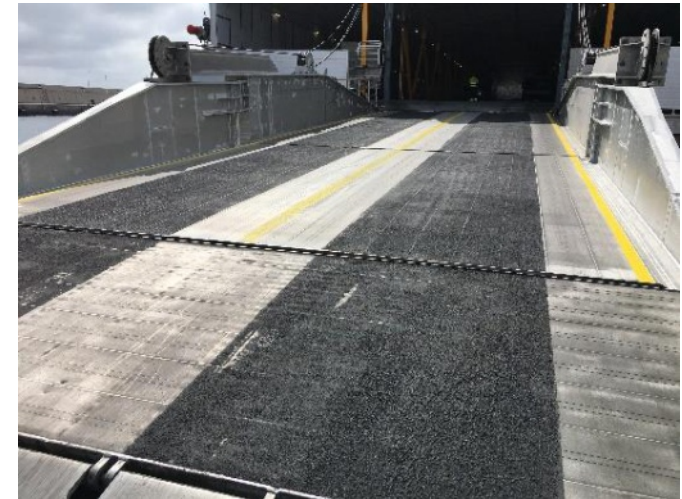
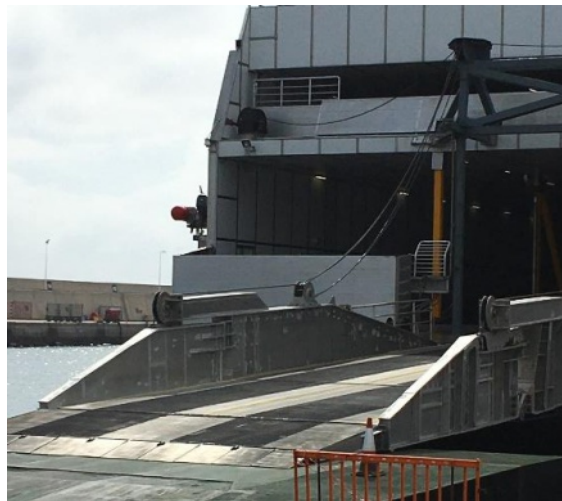
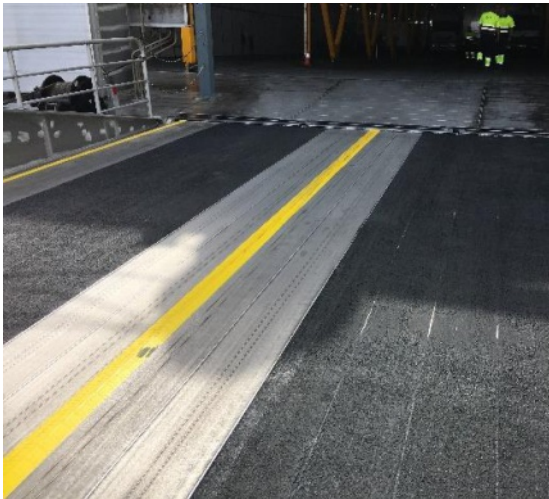
▶ INDÚSTRIA NAVAL

RAMPA DE ACESSO PEDONAL AO BARCO – LOCTITE PC 6315 & 6261



▶ INDÚSTRIA NAVAL

RAMPA DE ACESSO DE VEÍCULOS AO FERRY – LOCTITE PC 6315 & 6261



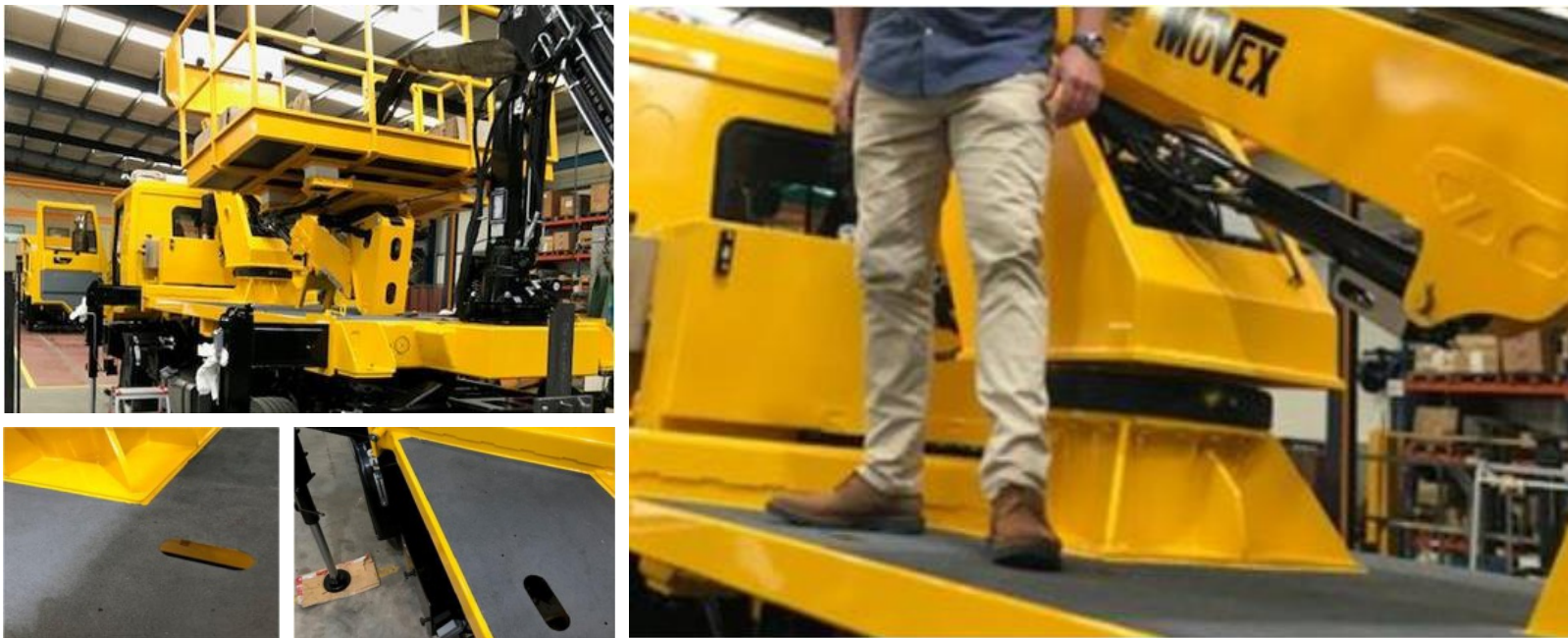


▶ INDUSTRIA NAVAL

RAMPA DE ACESSO DE VEÍCULOS AO FERRY – LOCTITE PC 6315



▶ MANUTENÇÃO DE VEÍCULOS  
PROTECÇÃO DE OPERÁRIOS – LOCTITEPC 6261



▶ MANUTENÇÃO DE INSTALAÇÕES  
PROTECÇÃO DE OPERÁRIOS – LOCTITE PC 6261





▶ TODO TIPO DE INDÚSTRIA

PASSEIOS PEDONAIS, ZONAS ESCORREGADIAS, MOLHADAS– LOCTITE PC 6261



▶ TODO TIPO DE INDÚSTRIA  
SUPERFÍCIES METÁLICAS - LO PC 6261



▶ **TODO TIPO DE INDÚSTRIA**

RAMPAS, ACESSOS A GARAGENS E ZONAS DE CARGA- LOCTITE PC 6261



▶ TODO TIPO DE INDÚSTRIA  
ESCADAS DE CIMENTO OU METÁLICAS – LOCTITE PC 6261





▶ MANUTENÇÃO DE VEÍCULOS  
PROTECÇÃO DE CHASSIS – LOCTITE PC 6315





▶ MANUTENÇÃO DE VEÍCULOS  
INTERIOR DE UMA CARRINHA – LOCTITE PC 6315



▶ ACH – MAINTENANCE OPERATIONS

ANTISLIP DETERGENT BOTTLES HENKEL FACILITY VIENNA – LOCTITE PC 6261 YL

**TOPIC**  
TCS Tutorial

**TECHNOLOGY**  
Surface Coatings

**DESCRIPTION**  
Application of yellow  
anti-slip marking

**PRODUCT**  
LOCTITE PC 6261 YL

**INFORMATION**  
Safety yellow



**Henkel**

**Henkel**

# ▶ REVESTIMENTOS ANTIDESLIZANTES: SECTORES

**ENERGIA**



**PETROQUÍMICA**



**MINAS**



**NAVAL**



**MOBILIDADE**



**CELULOSE E PAPEL**



**ALIMENTAR**



## ▶ QUESTÕES FREQUENTES

Quais são as embalagens disponíveis?

Número de IDH	Producto - Descripción	Capacidad	Formato (ud.)
2683510	LOCTITE PC 6261 GY ANTIDESLIZANTE GRIS MONOCOMPONENTE	6,36 kg	Lata
2683509	LOCTITE PC 6315 GY ANTIDESLIZANTE NEGRO BICOMPONENTE	6,36 kg	Lata

**GRUPO**



**CONTIMETRA SISTIMETRA**  
Soluções Inovadoras e Customizadas

**LISBOA** Tel. 214 203 900 [industria@contimetra.com](mailto:industria@contimetra.com) [www.contimetra.com](http://www.contimetra.com)  
**PORTO** Tel. 229 774 470 [industria@sistimetra.pt](mailto:industria@sistimetra.pt) [www.sistimetra.pt](http://www.sistimetra.pt)

