

## SÉRIE P

### PRESSOSTATOS COM SENSOR DE FOLE

Precisão ..... 2 % FE  
 Repetibilidade ..... +/- 0,5 % FE  
 Temperatura ambiente. .... -20/70°C  
 Temperatura do sensor ..... -40/150°C  
 Material do sensor  
 Fole ..... bronze  
 Corpo ..... latão  
 Material da caixa ..... alumínio c/ revestimento epóxico  
 Ligação ao processo ..... G 1/4" F  
 Protecção ..... IP65  
 Poder de corte ..... ac 380 V 15 (3) A  
   dc 24 V 6 (2) A  
   dc 220 V 0,2 (0,02) A



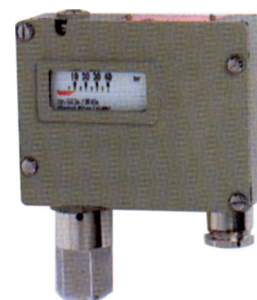
P (900) catálogo 2.1.1.1

Modelos	Gama (bar)	Diferencial (bar)	Pressão máx. trabalho (bar)
<b>P 1.5</b>	- 0,9 ... +1,5	0,15	10
<b>P 2.5</b>	+0,2 ... +2,5	0,15	10
<b>P 4</b>	0 ... +4	0,2	12
<b>P 6</b>	0 ... +6	0,2	12
<b>P 10</b>	+1 ... +10	0,4	24
<b>P 16</b>	+1 ... +16	0,4	24
<b>P 25</b>	+2 ... +25	1,0	40
<b>P 40</b>	+4 ... +40	1,0	40

## SÉRIE PK

### PRESSOSTATOS COM SENSOR DE PISTÃO

Precisão ..... 2 % FE  
 Repetibilidade ..... +/- 0,5 % FE  
 Temperatura ambiente. .... -20/70°C  
 Temperatura do sensor ..... -35/135°C  
 Material do sensor ..... aço inox 1.4435/316L  
 Material da caixa ..... alumínio, c/ revestimento epóxico  
 Ligação ao processo ..... G 1/4" F  
 Protecção ..... IP65  
 Poder de corte ..... ac 380 V 15 (3) A  
   dc 24 V 6 (2) A  
   dc 220 V 0,2 (0,02) A



PK (944) catálogo 2.1.1.3

Modelos	Gama (bar)	Diferencial (bar)	Pressão máx. trabalho (bar)
<b>PK 10</b>	+1 ... +10	0,25 - 0,45	100
<b>PK 40</b>	+4 ... +40	1 - 2,5	200
<b>PK 100</b>	+10 ... +100	2 - 2,5	200
<b>PK 250</b>	+25 ... +250	4 - 13	400