



Construídos com execução estanque IP 55, são adaptados para serem utilizados nas indústrias alimentares, conservantes, farmacêuticas, petroquímicas, centrais convencionais e nucleares, e em condições de trabalhos desfavoráveis, determinadas pela agressividade do fluido no processo e dos ambientes.

3.10 - Modelo Standard

Escalas de regulação: 0...1 a 0...25 bar; -1...0 bar.

Microinterruptor nr.1 ou microinterruptor com contactos comutados (SPDT, ver tabela microinterruptor).

Diferencial: fixo.

Repetibilidade: $\leq 1\%$ do v.f.e.

Regulagem do ponto de intervenção: interna com parafuso de passo fino para regulação micrométrica.

Protecção contra a entrada de pó/líquidos: IP 55, segundo IEC529.

Saída cabo: pressacabo (cabos \varnothing 6...11 mm).

Ligação elétrica: terminal com parafuso, no microinterruptor.

Borne de terra: nr.1 interno.

Temperatura do fluido no processo: máx 100 °C.

Temperatura ambiente: -25...+65 °C.

Deriva térmica: $\leq 0,05\%$ / °C.

Ligação ao processo: 1/4" NPTF em alumínio anticorrosivo anodizado de cor azul.

Elemento sensível: membrana em aço inox AISI 316 para escalas $\leq 2,5$ bar, membrana em aço carbono revestida em AISI 316 para escalas 4...25 bar.

Vedação da membrana: em PTFE.

Caixa: em alumínio anticorrosivo anodizado, de cor azul.

Corpo: em alumínio anticorrosivo anodizado, de cor bege.

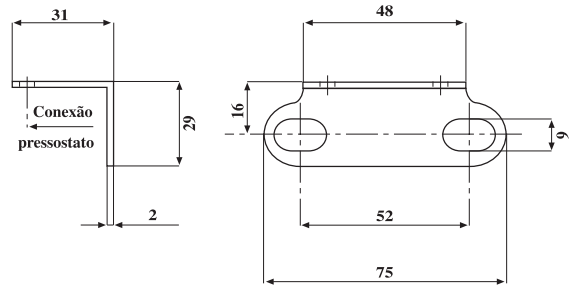
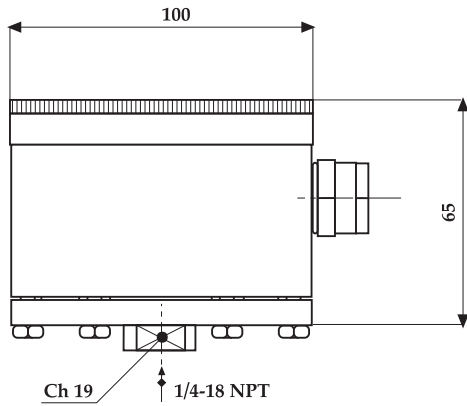
Placa de identificação: em aço inox AISI 304 gravada.

Peso: 0,85 kg.

Escala de regulação	Pressão de teste	Diferencial 1 MICRO (2)
0,05...1 bar (1)	1,3 bar	40 mbar
0,05...1,6 bar (1)	2 bar	40 mbar
0,06...2,5 bar (1)	3 bar	50 mbar
0,08...4 bar	5 bar	60 mbar
0,12...6 bar	8 bar	100 mbar
0,15...10 bar	12 bar	120 mbar
0,25...16 bar	20 bar	200 mbar
0,4...25 bar	30 bar	300 mbar

(1) disponível também para regulação em vácuo.

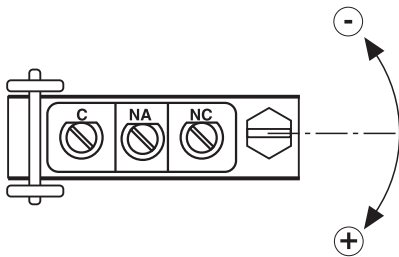
(2) para micro com contactos cód. I, N, S, U o diferencial e o valor mínimo de intervenções são 3 vezes o indicado na tabela.



(dimensões : mm)

Garra para montagem em parede (Cód. **S16**)

Regulação do ponto de intervenção



MICROINTERRUPTOR
capacidade carga resistiva

Simples	Tipo	250	125	24
		Vca	Vca	Vcc
C	std.	15A	15A	0,1A
G	SPLASH	15A	15A	0,1A
I	dourado		1A	0,1A
M	gás inerte	15A	15A	0,1A
N	gás inerte dourado		1A	0,1A
S	SPLASH VDC	15A	15A	6A
U	gás inerte VDC	15A	15A	6A

SEQUÊNCIA DE ORDEM

Secção / Modelo / Escala de regulação / Microinterruptor / Ligação eléctrica / Ligação ao processo / Opcionais
3 10 C, G I, M N S, U --- 23F - 1/4 NPT F S16