

Manómetro para laboratório

Classe 0,1%

DN 250

MN17/L



Instrumentos projectados para serem utilizados como manómetros de controle e de recalibração e em outras aplicações onde a precisão e a repetibilidade são elementos muito importantes. Os fluidos dos processos devem ser líquidos ou gasosos que não ataquem as ligas de cobre, não apresentam uma viscosidade elevada e que não se cristalizem. Este instrumento é acompanhado de um certificado de calibração Nuova Fima; podem ser fornecidos com um certificado de um laboratório credenciado S.I.T. (Serviço Italiano Calibração).

1.27.1 - Modelo Standard

Norma de referência: EN837-1.

Código de segurança: S1 segundo EN 837-2.

Classe de precisão:

0,1 segundo EN837-1, para escala ≤ 600 bar;

0,25 segundo EN837-1, para escala > 600 bar.

Temperatura ambiente: +10...+60 °C.

Temperatura de calibração: +20 °C.

Temperatura do fluido no processo: +20 °C.

Pressão de trabalho: max 75% do VFE.

Deriva térmica: $\pm 0,04\%$ do valor de fundo de escala para variações de ± 10 °C de temperatura ambiente com respeito a temperatura de calibração.

Sobrepessão: não aplicável.

Grau de proteção: IP 44 segundo IEC 529.

Ligação ao processo: em AISI 316L.

Mola tubular: em cobre ou berílio.

Caixa: em alumínio pintado em preto.

Anel: em alumínio pintado em preto.

Visor: em plástico.

Mecanismo: de alta precisão.

Mostrador: em alumínio e fundo verde, com graduação e numeração em preto e faixa espelhada (anti-parallax).

Amplitude de escala: 310°

Regulação do zero: externa, manual.

Ponteiro: balanceado com terminal tipo faca.

MANÓMETROS

ESCALA	Subdivisões	Numerações	bar	kPa	MPa	PSI	bar est.* kg/cm ² psi int.
0...1	0,002	0,02	♦		♦		
0...1,6	0,005	0,05	♦		♦		
0...2,5	0,005	0,05	♦		♦		♦
0...4	0,01	0,1	♦		♦		♦
0...6	0,02	0,2	♦		♦		♦
0...10	0,02	0,2	♦		♦		♦
0...16	0,05	0,5	♦		♦	♦	♦
0...25	0,05	0,5	♦		♦	♦	♦
0...40	0,1	2	♦		♦	♦	♦
0...60	0,2	2	♦		♦	♦	♦
0...100	0,2	2	♦	♦	♦	♦	♦
0...160	0,5	5	♦	♦	♦	♦	♦
0...250	0,5	5	♦	♦		♦	♦
0...400	1	10	♦	♦		♦	♦
0...600	2	20	♦	♦		♦	♦
0...1000	2	20	♦	♦		♦	♦
0...1600	5	50	♦	♦		♦	♦

* a classe de pressão refere-se à escala externa em bar.

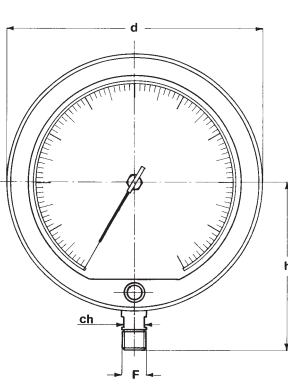
VACUÓMETROS

ESCALA	Subdivisão	Numeração	bar ext.* mm Hg pol. Hg int.
-1÷0	0,002	0,02	♦

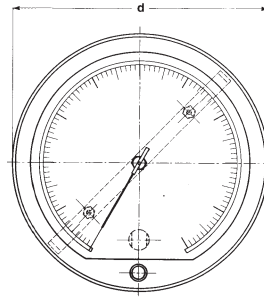
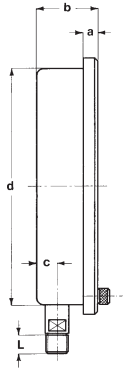
* a classe de pressão refere-se à escala externa em bar.

Manómetro para laboratório
Classe 0,1% - DN 250

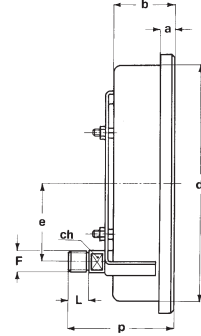
MN17/L



A - VERTICAL
 para montagem local.



D - HORIZONTAL
 para montagem local.



Montagem	F	a	b	c	d	d ₁	e	h	L	ch	p	Peso
Vertical	41M - G 1/2 A	15	63	19,5	270	247		170	20	17		3,1 kg
	43M - 1/2-14 NPT											
Horizontal	41M - G 1/2 A	15	63		270	247	80		20	17	111,5	3,25 kg
	43M - 1/2-14 NPT											

(dimensões : mm)

OPCIONAIS

A40 -Estojo
CE1 -Certificado S.I.T. (manómetro)
CE3 -Certificado S.I.T. (vacuómetro e manovacúmetro)
K02 -Classe de precisão 0,25% segundo EN837-1, para campo 600 bar

SEQUÊNCIA DE ORDEM

Secção / Modelo / Caixa / Montagem / Diâmetro / Escala / Ligação ao Processo / Opcionais
1 27 1 A I 41M 2G3...T01
D 43M