

Manómetro padrão com mola tubular

Série “todo inox”

classe 0,6%

DN 150

MN15



✓ - Todos os instrumentos são fornecidos com certificado de calibração com referência ao padrão primário.



Modelo aprovado pelo IPQ

Caso seja necessário pode ser fornecido com primeira verificação realizada pela DRE-LVT



Conforme os requisitos da norma PED 97/23/CE

Instrumentos projectados para serem utilizados como manómetros de controle e de recalibração e em outras aplicações onde a precisão e a repetibilidade são elementos muito importantes. Os fluidos dos processos devem ser líquidos ou gasosos que não ataquem as ligas de cobre e não apresentam uma viscosidade elevada e que não se cristalizam. As partes em contacto com o líquido do processo, em AISI 316L são aptas a resistirem a condições de trabalho desfavoráveis, determinadas pela agressividade do fluido e do ambiente. Se solicitado pode ser acompanhado de um certificado de calibração expedido por um laboratório credenciado S.I.T (Serviço Italiano de Calibração)

1.15.1 - Modelo Standard

Norma de referência: EN837-1.

Código de segurança: S1 segundo EN 837-2.

Classe de precisão: 0,6 segundo EN837-1.

Temperatura ambiente: -25...+65 °C.

Temperatura do fluido no processo: -40...+150 °C.

Temperatura de calibração: +20 °C.

Deriva térmica: $\pm 0,4 \% / 10 \text{ K}$ da escala (a partir de 20°C).

Pressão de trabalho: 75% do VFE.

Sobreprensão: 30% do VFE.

Grau de proteção: IP 55 segundo IEC 529.

Ligação ao processo: em AISI 316L.

Mola tubular: em AISI 316L de tubo trifilado sem solda.

Caixa: em aço inox.

Anel: baioneta em aço inox.

Visor: em vidro temperado.

Mecanismo: em aço inox com limitador de mínima e máxima.

Mostrador: em alumínio e fundo verde, com graduação e numeração em preto e faixa espelhada (anti-parallax).

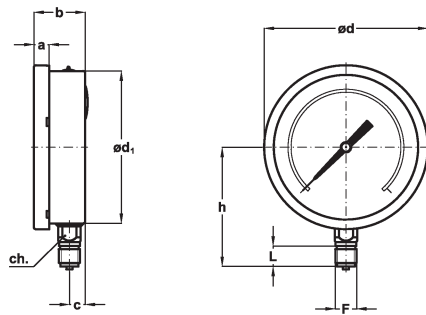
Ponteiro: ajustável, em alumínio de cor preta com terminal tipo faca.

ESCALA	Subdivisões	Numerações	bar	kPa	MPa	psi
-1...0	0,005	0,1	♦			
0...0,6	0,002	0,05	♦		♦	
0...1	0,005	0,1	♦		♦	
0...1,6	0,005	0,1	♦		♦	
0...2,5	0,01	0,2	♦		♦	
0...4	0,02	0,2	♦		♦	
0...6	0,02	0,5	♦		♦	
0...10	0,05	1	♦		♦	♦
0...16	0,05	1	♦		♦	♦
0...25	0,1	2	♦		♦	
0...30	0,1	2	♦		♦	♦
0...40	0,2	2	♦		♦	
0...60	0,2	5	♦	♦	♦	♦
0...100	0,5	10	♦	♦		♦
0...160	0,5	10	♦	♦		♦
0...250	1	20	♦	♦		
0...300	1	30	♦	♦		♦
0...400	2	20	♦	♦		♦
0...600	2	50	♦	♦		♦
0...1000	5	100				♦
0...2000	10	100				♦
0...3000	10	200				♦
0...4000	20	200				♦
0...6000	20	500				♦

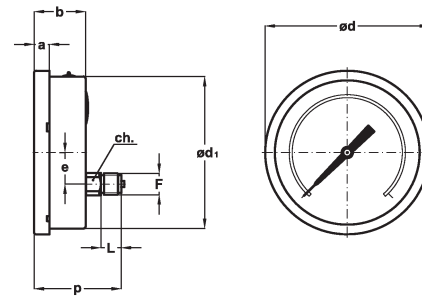
Manómetro padrão com mola tubular

Série "total inox" classe 0,6%, DN 150

MN15



A - VERTICAL
para montagem local.



D - HORIZONTAL
para montagem local.

Montagem	F	a	b	c	ød	ød ₁	e	h	p	ch	L	Peso
Vertical	41M - G 1/2 A	15	50,5	15,5	161	149,6		117		22	20	0,94 kg
	43M - 1/2-14 NPT											
Horizontal	41M - G 1/2 A	15	50,5		161	149,6	31		85,5	22	20	0,94 kg
	43M - 1/2-14 NPT											

(dimensões : mm)

MALETA PARA COLOCAR O MANÓMETRO



Os instrumentos com ligação vertical podem ser fornecidos com uma maleta para colocar os manómetros, cód. **5VAL**.

OPCIONAIS

B -	Garra "U" para instrumentos com ligação horizontal
C -	Flange traseira com 3 furos para instrumentos com ligação vertical
E -	Flange frontal com 3 furos para instrumentos com ligação horizontal
CE1 -	Certificado S.I.T. (manómetro)
CE3 -	Certificado S.I.T. (vacuómetro e manóvacuómetro)
T32 -	Vidro de segurança em vidro duplo estratificado

SEQUÊNCIA DE ORDEM

Secção / Modelo / Caixa / Montagem / Diâmetro / Escala / Ligação ao Processo / Opcionais

1 **15** **1** **A** **G** **41M** **B...E**
D **43M** **A40...T32**