

Manómetro sanitário

DN 63-100

SP

- Partes molhadas em AISI 316L
- Grau de acabamento $Ra \leq 0,8\mu m - 32\mu in$ (150 Grit)
- Redução de erro de deriva térmica
- Execução C.I.P. e S.I.P. como standard
- Execução esterilizável em autoclave (quando solicitado)
- Conexão 1"1/2 ou 2" CLAMP



74-03

Autorização NO. 597



Instrumentos projectados para a utilização em instalações sanitárias, alimentares e farmacêuticas é construído em conformidade com as prescrições da norma nº 74-03 da associação 3-A (Sanitary Standards Symbol Administrative Council). A construção livre de defeitos e com o grau de fino acabamento nos garante a máxima higiene. A construção integrada do manómetro mais o separador permite conter o volume interno obtendo uma redução do erro da deriva térmica.

Para reduzir os efeitos em condições particularmente severas, vibrações e pulsação, as caixas dos instrumentos podem ser cheias com líquido amortecedor.

1.SP.2 - Modelo próprio para enchimento

Norma de referência: ASME B40.1

Escala: 0...1 bar / 0...40 bar; 0...15 psi / 0...600 psi (outras unidades de medidas equivalentes).

Classe de precisão: A segundo ASME B40.1 (2-1-2%) no DN 100; B segundo ASME B40.1 (3-2-3%) no DN 63;

Temperatura ambiente: -25...+65° C.

Temperatura do fluido no processo: -20...+120° C;

Máx 130 °C para 1 hora durante a fase de trabalho (C.I.P.)1 e esterilização (S.I.P.)2.

Pressão de trabalho: máx 75% do VFE.

Sobrepessão: não aplicável.

Líquido amortecedor do separador: óleo mineral (aprovado FDA), para uso alimentar.

Grau de proteção: IP 67 segundo IEC 529.

Ligação ao processo: em AISI 316L com acabamento $Ra \leq 0,8\mu m - 32\mu in$ (150 Grit) com ligação:

1" 1/2 CLAMP (ISO 2852);

2" CLAMP (ISO 2852).

Membrana: em aço inox AISI 316L.

Solda: AISI 316L TIG.

Caixa: em aço inox polida eletroquimicamente.

Anel: recravado em aço inox polido.

Visor: em plástico.

Mostrador: em alumínio com fundo branco, graduação e números em preto.

Ponteiro: em alumínio, de cor preta.

1.SP.3 - Modelo com líquido amortecedor

Líquido amortecedor de caixa: glicerina 99,5% (USP, E.P. e F.U.) para uso alimentar.

Temperatura ambiente: +15...+65° C.

Outras características: conforme modelo standard.

1.SP.2.A.E.ATV - Modelo autoclave

Esta versão permite de efetuar a esterelização completa do instrumento na autoclave a temperatura máxima de 150°C para 1 hora.

Visor: em Polysulfone.

Vedação do visor: borracha silicone

Tampa de segurança do enchimento: em VITON.

Outras características: conforme modelo próprio para enchimento.

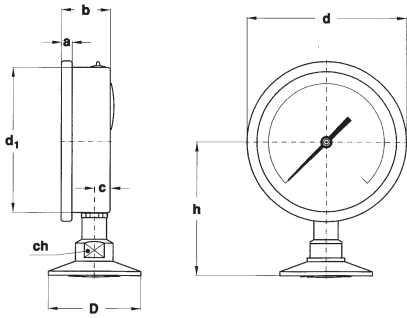
1) C.I.P. = Cleaned In Place

2) S.I.P. = Steamed In Place

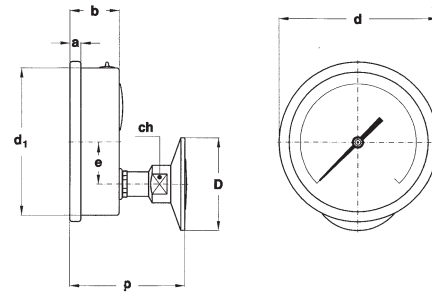
Manómetro sanitário

DN 63-100

SP



A - VERTICAL



D - HORIZONTAL (só DN 100)

DN	ATO 1"1/2	D BT0 2"	a	b	c	d	d ₁	e	h	p	ch	Peso (1)
C 63	50,5	64	5,5	28	10	68	62,5		79		22	0,28 kg
E 100	50,5	64	7,5	34	11	110	101	29	92,5	79,5	22	0,42 kg

(dimensões : mm)

(1) para o modelo com enchimento acrescentar 0,12 kg para o DN63 e 0,30 kg para o

ESCALAS - "C" = DN63; "E" = DN100.

MANÓMETROS

TAB. 1

ESCALA	bar
0...1 (1)	E
0...1,6 (1)	E
0...2,5	C-E
0...4	C-E
0...6	C-E
0...10	C-E
0...16	C-E
0...25	C-E
0...40	C-E

TAB. 2

ESCALA	psi ext. bar int.
0...15 (1)	E
0...30	C-E
0...60	C-E
0...100	C-E
0...160	C-E
0...200	C-E
0...300	C-E
0...400	C-E
0...600	C-E

(1) disponível só com ligação ao processo 2" CLAMP

VACUÓMETROS E MANOVACUÓMETROS

TAB. 3

ESCALA	bar
-1...0 (1)	E
-1...0,6 (1)	E
-1...1,5	C-E
-1...3	C-E
-1...5	C-E
-1...9	C-E
-1...15	C-E

TAB. 4

ESCALA (2)	psi ext. bar int.
-30...0 (1)	E
-30...15 (1)	E
-30...30	C-E
-30...60	C-E
-30...100	C-E
-30...150	C-E
-30...300	C-E

(1) disponível só com ligação ao processo 2" CLAMP
(2) unidade de medida para o vácuo: "inHg"

OPCIONAIS

Modelo
K06 - Precisão ± 1,6%
TPC - Visor em policarbonato

SEQUÊNCIA DE ORDEM

Secção / Modelo / Caixa / Montagem / Diâmetro / Versão especial / Escala / Conexão ao Processo / Opcionais

1 SP 1 A C ATV ATO K06...TPC
2 D E BT0
3