

Manómetro de mola tubular para homogeneizador DN 100

OM

- Partes molhadas em AISI 316L
- Grau de acabamento $Ra \leq 0,8\mu m - 32\mu in$ (150 Grit)
- Sistema de amortecimento de pulsação
- Execução C.I.P. e S.I.P. como standard
- Conexão conforme desenho do cliente



74-03

Autorização NO. 597



Este instrumento foi projectado para trabalhar com homogeneizador e construído em conformidade com as prescrições da norma nº 74-03 da associação 3-A (Sanitary Standards Symbol Administrative Council). A construção livre de defeitos e com o grau de fino acabamento garante-nos a máxima higiene. A conexão ao processo é constituída por um separador de fluido especial com membrana, parte integrante do manómetro. Para reduzir os efeitos em condições particularmente severas, vibrações e pulsações, as caixas dos instrumentos podem ser enchidas com liquido amortecedor.

1.OM.2 - Modelo próprio para enchimento

Norma de referência: EN837-1.

Código de segurança: S1 segundo EN 837-2.

Escala: 0...160 a 0...1600 bar; 0...2000 a 0...15000 psi (outras unidades de medidas equivalentes).

Classe de precisão: 1,6% segundo EN 837-1.

Temperatura ambiente: -25...+65 °C.

Temperatura do fluido no processo: -20...+120° C;

Máx 150 °C para 1 hora durante a fase de trabalho (C.I.P.)¹ e esterilização (S.I.P.)².

Pressão de trabalho: máx 75% do VFE.

Sobrepessão: não aplicável.

Liquido amortecedor do separador: óleo para uso alimentar.

Grau de proteção: IP 67 segundo IEC 529.

Ligação ao processo: em AISI 316L com acabamento $Ra \leq 0,8\mu m - 32\mu in$ (150 Grit).

Membrana: em aço inox AISI 316L.

Solda: AISI 316L TIG.

Flange e porca: em AISI 316.

Caixa: em aço inox, pulida eletroquimicamente.

Anel: com baioneta, em aço inox polido.

Mola tubular: em espiral em AISI 316L.

Visor: em vidro temperado.

Mecanismo: em aço inox.

Mostrador: em alumínio com fundo branco, graduação e números em preto.

Ponteiro: em alumínio, de cor preta.

1.OM.3 - Modelo com liquido amortecedor

Liquido amortecedor de caixa: glicerina 99,5% (USP, E.P. e F.U.) para uso alimentar.

Temperatura ambiente: +15...+65° C.

Outras características: conforme modelo próprio para enchimento.

1) C.I.P. = Cleaned In Place

2) S.I.P. = Steamed In Place

Escala	bar	bar est.	bar est.
		psi int.	MPa int.
0...160	◆	◆	◆
0...250	◆	◆	◆
0...400	◆	◆	◆
0...600	◆	◆	◆
0...1000	◆	◆	◆
0...1600 (1)	◆	◆	◆

Escala	psi	psi int.	psi est.	psi est.
		kPa est.	bar int.	Kg/cm ² int.
0...2000	◆	◆	◆	◆
0...3000	◆	◆	◆	◆
0...4000	◆	◆	◆	◆
0...5000	◆	◆	◆	◆
0...6000	◆	◆	◆	◆
0...10000	◆	◆	◆	◆
0...15000	◆	◆	◆	◆

(1) disponível só com alguns tipos de ligação ao processo.

NUOVA FIMA

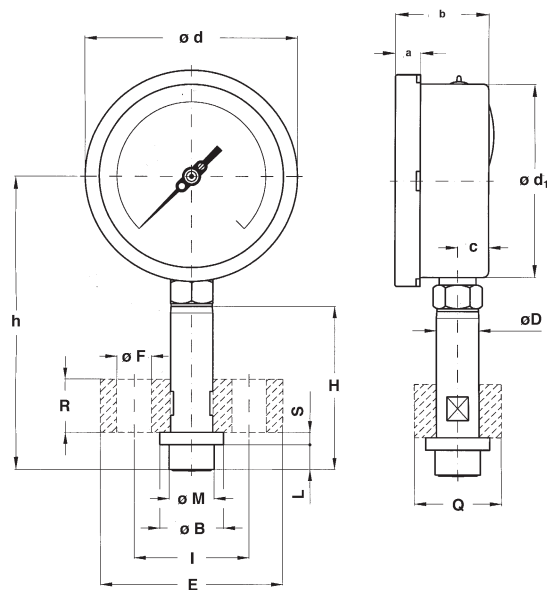
ISO 9001:2000
Cert. no. 0433/3

m WWW.CONTIMETRA.COM

Manómetro de mola tubular para homogeneizador

DN 100

OM



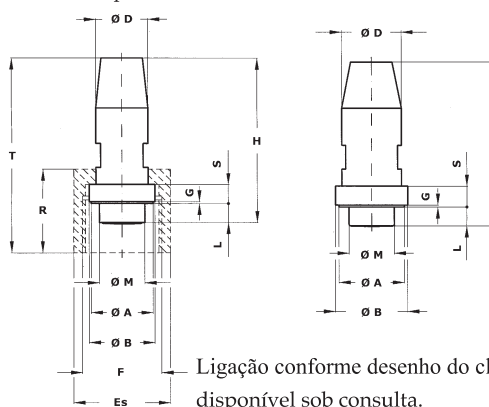
A - VERTICAL

335 - SA 335
(com flange)

a	b	c	d	d ₁	h
13	48,5	16	110,6	101	154,5

308 - SA 308
(com porca)

167 - SA 167
422 - SA 422



Ligação conforme desenho do cliente disponível sob consulta.

Desenho	ϕD	ϕM	ϕA	ϕB	H	S	G	L	Es	E	ϕF	I	R	Q	T	Peso
SA 335	22	23,5		33,3	86	8,5		13		95	18	60	28	45		1,82 kg
SA 308	27	23,5	32	34	86	10	1	10	50				44		102	1,53 kg
SA 167	31	23,5	34	37,5	86	11	1	10								1,29 kg
SA 422	31	26	34	37,5	86	11	1	10								1,30 kg

(dimensões : mm)

OPCIONAIS

Modelo	OM.2	OM.3
S38 - Ligação ao des. SA 308, sem porca	◆	◆
S35 - Ligação ao des. SA 335, sem flange	◆	◆
2D1 - Execução ATEX II 2GD c	<i>Para detalhe construtivo ver a página do catálogo relativo à execução ATEX.</i>	
L22 - Ponteiro de máxima IP 65 com vidro em plexiglas (1)	◆	◆
T32 - Vidro de segurança duplo estratificado	◆	◆
TPC - Visor em policarbonato	◆	◆

(1) A precisão está garantida na zona não utilizada

SEQUÊNCIA DE ORDEM

Secção / Modelo / Caixa / Montagem / Diâmetro / Escala / Ligação ao Processo / Opcionais

1 OM 2 A E 167 S35...S38
3 308 2D1...TPC
335
422