

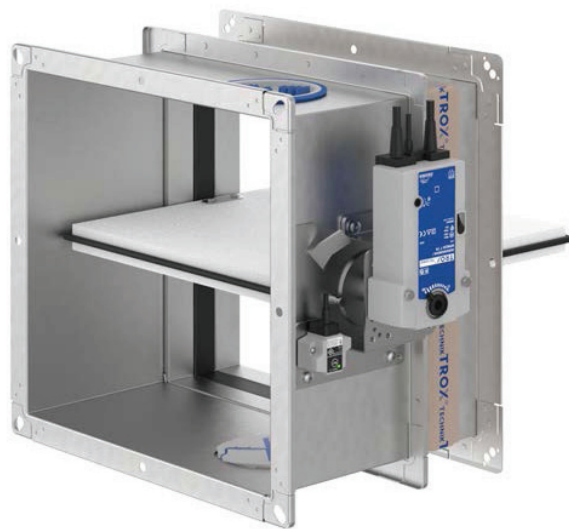


### Situações tipo

Capítulo 5 (pág. 22 e 23)<sup>(1)</sup>

# Registos corta fogo série FKA2-EU

Em conformidade com a Declaração de Desempenho  
DoP/FKA2-EU/DE/001



<sup>(1)</sup> Neste capítulo resumem-se as situações tipo para os quais o registo FKA2-EU foi ensaiado e obteve a classificação de resistência ao fogo aí indicada.

A sua correta montagem é descrita na página indicada: «Informação sobre montagem».

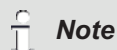
Recomenda-se a leitura e a correta interpretação antes de iniciar qualquer ação.

Dê-nos o prazer da sua consulta se necessitar.

[arcondicionado@contimetra.com](mailto:arcondicionado@contimetra.com)

## 5 Montagem

### 5.1 Situações tipo


**Note**

As classes de resistência ao fogo do registo corta fogo e das paredes ou tetos podem diferir. A classe final do conjunto será o menor dos dois

Montagem - situações tipo						
Elemento de construção	Local de montagem	Espessura mínima (mm)	Classe de resistência ao fogo (v <sub>e</sub> -h <sub>o</sub> , i ↔ o) S	tipo de montagem profundidade da caixa L [mm]		Informação sobre montagem pág.
				305 <sup>2</sup>	500	
Parede maciça		100	EI 120 S	N	N	☞ 36
		100	EI 120 S <sup>3</sup>	W	W	☞ 43
	Parcialmente com lã mineral	100	EI 90 S	N	N	☞ 38
	Afastada da parede	100	EI 90 S <sup>4</sup>	–	E	☞ 39
Lage maciça de teto		100 <sup>1</sup>	EI 120 S	N	N	☞ 45
	Com base em betão	100	EI 120 S	N	N	☞ 48
	Em conjunto com tetos com vigas de madeira	125	EI 90 S	N	N	☞ 49
	em conjunto com tetos de madeira maciça	125	EI 90 S	N	N	☞ 50
	Afastado da lage (suspenso por baixo, na horizontal)	125	EI 90 S <sup>4</sup>	–	E	☞ 51
Divisória leve	Com estrutura de suporte metálico, ou estrutura de suporte em aço, com revestimento dos dois lados	94	EI 120 S	N	N	☞ 57
		94	EI 120 S <sup>3</sup>	–	E	☞ 62
		94	EI 120 S <sup>3</sup>	W	W	☞ 68
	Afastado da divisória	94	EI 90 S <sup>4</sup>	–	E	☞ 66
	Parede de compartimentação com estrutura metálica de suporte com revestimento dos dois lados	100	EI 120 S	N	N	☞ 57
		100	EI 120 S <sup>3</sup>	–	E	☞ 62
		100	EI 120 S <sup>3</sup>	W	W	☞ 68
	Parede de madeira (também construção em painéis de madeira), com revestimento dos dois lados	130	EI 120 S	N	N	☞ 73
		130	EI 120 S <sup>3</sup>	–	E	☞ 76
		130	EI 120 S <sup>3</sup>	W	W	☞ 78
105		EI 30 S	N	N	☞ 73	
105		EI 30 S	–	E	☞ 76	

<sup>1)</sup> Deverá ser aumentada a espessura da lage na zona da abertura

<sup>2)</sup> Poderá ser necessário peça(s) de extensão do corpo do registo

<sup>3)</sup> Depende do tamanho

<sup>4)</sup> Só para montagem horizontal

N = Montagem «molhada» com argamassa

E = Kit de montagem

W = Painel corta fogo

Montagem - situações tipo						
Elemento de construção	Local de montagem	Espessura mínima (mm)	Classe de resistência ao fogo (v <sub>e</sub> -h <sub>o</sub> , i ↔ o) S	tipo de montagem profundidade da caixa L [mm]		Informação sobre montagem pág.
				305 <sup>2</sup>	500	
Divisória leve		105	EI 30 S	W	W	↪ 78
	Construção em enxaimel, revestimento dos dois lados	140	EI 90 S	N	N	↪ 73
		140	EI 90 S	–	E	↪ 76
		140	EI 90 S	W	W	↪ 78
	Madeira maciça/madeira laminada cruzada	95	EI 90 S	N	N	↪ 81
		95	EI 90 S	–	E	↪ 82
		95	EI 90 S	W	W	↪ 83
Divisória leve sistema «shaft wall»	Com estrutura de suporte metálico ou estrutura de suporte em aço com painéis adicionais, revestimento de um dos lados	90	EI 90 S	N	N	↪ 86
		90	EI 90 S	–	E	↪ 89

<sup>1)</sup> Deverá ser aumentada a espessura da lagem na zona da abertura

<sup>2)</sup> Poderá ser necessário peça(s) de extensão do corpo do registo

<sup>3)</sup> Depende do tamanho

<sup>4)</sup> Só para montagem horizontal

N = Montagem «molhada» com argamassa

E = Kit de montagem

W = Painel corta fogo