

Série VD DIFUSORES ROTACIONAIS DE GEOMETRIA VARIÁVEL

PARA ESPAÇOS COM PÉ DIREITO SUPERIORES A 3,8 m (ΔT ENTRE $-12^{\circ}K$ e $+15^{\circ}K$)
E CAUDAIS DE AR ENTRE 360 A 7.000 m³/h

CARACTERÍSTICAS TÉCNICAS

Difusor quadrado do tipo rotacional com lâminas ajustáveis de modo a permitir ajustar a insuflação do ar desde a horizontal rotacional no caso de ar frio até vertical no caso de ar quente.

É próprio para espaços com pé direito superior a 3,8m, caudais de ar desde 360 até 7.000 m³/h em 4 tamanhos, e diferencial de temperaturas entre ar insuflado e ar ambiente desde -10 a $+15^{\circ}K$.

As lâminas podem ser ajustáveis manualmente, ou através de actuador eléctrico 24V ou 230V/50Hz do tipo reversível (tudo/nada), ou modulante (24V/50Hz, 0-10Vcc).

O pleno de adaptação pode ter entrada lateral (horizontal) ou por cima (vertical).

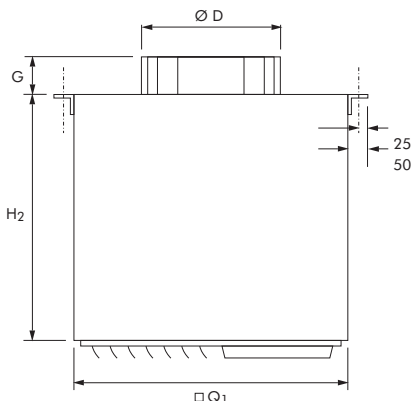


MATERIAIS

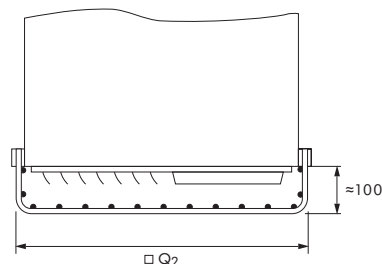
Difusor com lâminas feitas a partir de perfis de alumínio anodizado à cor natural (E6-C-0); caixa do pleno, sistema de fixação do actuador e moldura feitos a partir de chapa de aço galvanizado; grelha de protecção feita a partir de fio de aço galvanizado pintado. Todas as superfícies e componentes visíveis podem ser termolacados em cor RAL e brilho GE a definir.

DIMENSÕES (mm) - EXECUÇÕES DISPONÍVEIS

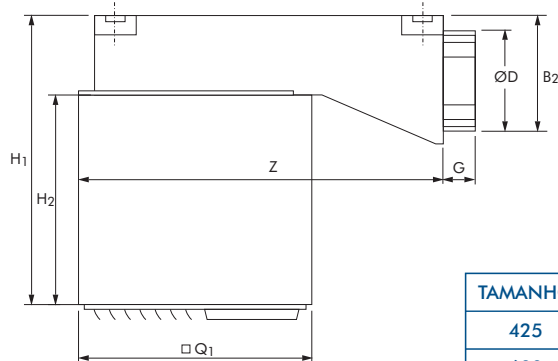
VD - V - ... COM PLENO COM ENTRADA VERTICAL



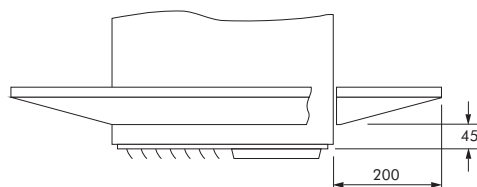
VD - V - S ... e VD - H - S ... COM GRELHA DE PROTECÇÃO



VD - H - ... COM PLENO COM ENTRADA LATERAL

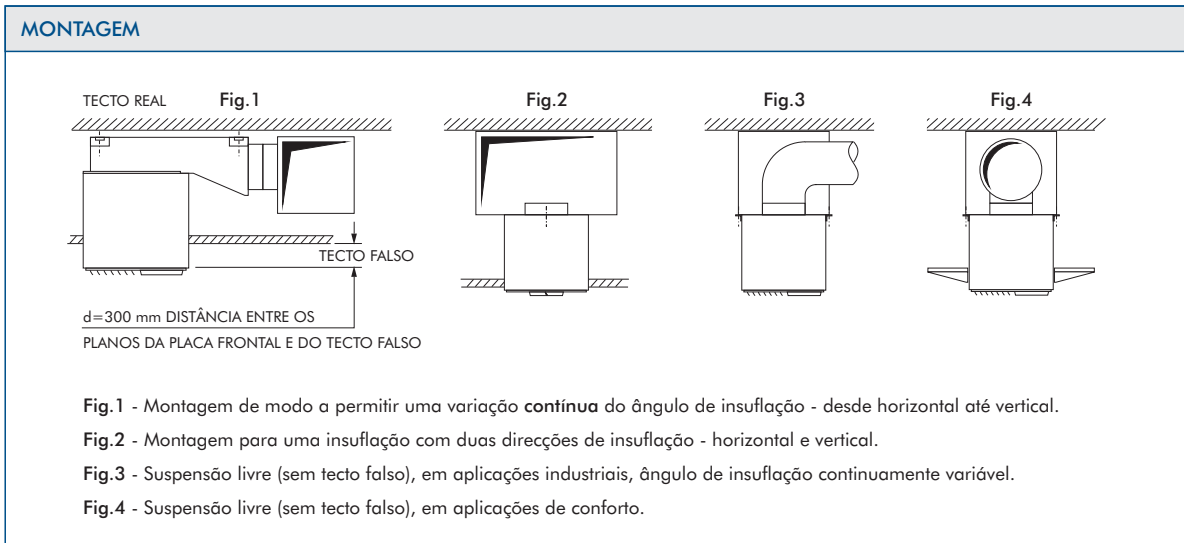


VD - V - K - ... e VD - H - K - ... COM MOLDURA



TAMANHO	B ₂	D	G	H ₁	H ₂	Q ₁	Q ₂	Z
425	298	248	50	650	500	425	460	570
600	363	313	50	750	550	600	630	770
775	498	448	70	900	550	775	810	1195
1050	548	498	70	1050	600	1050	1080	1195





DIFUSOR SÓ PLACA - SEM PLENO				
TAMANHO	LÂMINAS DE AJUSTE MANUAL	LÂMINAS AJUSTÁVEIS ATRAVÉS DE MOTOR ELÉCTRICO		
		REVERSÍVEL (2 POSIÇÕES)		MODULANTE 24V CA/0-10
		230V CA	24V CA	
	VD	VD-E1	VD-E2	VD-E3
425	■	■	■	■
600	■	■	■	■
775	■	■	■	■
1050	■	■	■	■
DIFUSOR COM PLENO COM ENTRADA VERTICAL (CIMA)				
TAMANHO	VD-V	VD-V-E1	VD-V-E2	VD-V-E3
425	■	■	■	■
600	■	■	■	■
775	■	■	■	■
1050	■	■	■	■
DIFUSOR COM PLENO COM ENTRADA HORIZONTAL (DE LADO)				
TAMANHO	VD-H	VD-H-E1	VD-H-E2	VD-H-E3
425	■	■	■	■
600	■	■	■	■
775	■	■	■	■
1050	■	■	■	■

OPÇÕES - ADICIONAIS					
TAMANHO	ACABAMENTO TERMOLACADO DA PLACA FRONTAL COR RAL ...	COM GRELHA DE PROTECÇÃO CONTRA BOLAS PARA APLICAÇÕES EM GIMNODESPORTIVOS		MOLDURA - APLICAÇÕES EM CONFORTO QUANDO SUSPENSO LIVREMENTE (SEM TECTO FALSO)	
		AÇO GALVANIZADO	ACABAMENTO TERMOLACADO COR RAL ...	AÇO GALVANIZADO	ACABAMENTO TERMOLACADO COR RAL ...
425	■	■	■	■	■
600	■	■	■	■	■
775	■	■	■	■	■
1050	■	■	■	■	■

TABELA DE SELECÇÃO RÁPIDA DIFUSOR COM PLENO COM ENTRADA HORIZONTAL E REGISTO COMPLETAMENTE ABERTO										
TAMANHO	Área efectiva A_{eff}		L_{WA}	25 dB(A)	30 dB(A)	35 dB(A)	40 dB(A)	45 dB(A)	50 dB(A)	60 dB(A)
	HORIZONTAL	VERTICAL								
435	0,0307	0,0781	\dot{V}	380	460	580	670	800	950	1350
			Δp	8	11	16	23	32	48	100
			$H_{1 \text{ máx.}}$	1,5	2,1	2,8	3,2	4,2	5,0	9,0
600	0,0685	0,1819	\dot{V}	600	900	1080	1350	1500	1850	2600
			Δp	6	11	1	22	30	42	90
			$H_{1 \text{ máx.}}$	1,5	2,3	3,2	4,1	4,5	6,0	9,0
775	0,1242	0,3405	\dot{V}	1450	1600	200	2450	2800	3500	5000
			Δp	10	12	16	26	36	51	100
			$H_{1 \text{ máx.}}$	2,4	2,8	3,8	4,8	5,6	7,3	12
1050	0,227	0,3658	\dot{V}	2150	2,70	3450	4000	4800	5800	8000
			Δp	8	13	20	28	40	55	110
			$H_{1 \text{ máx.}}$	2,5	4,0	4,6	5,1	6,5	8,0	13

LEGENDA

L_{WA} dB(A) Nível de potência sonora

\dot{V} (m³/h) Caudal de ar

Δp (Pa) Perda de carga

A_{eff} (m²) Área efectiva

V_{eff} (m/s) Velocidade efectiva

$H_{1 \text{ máx}}$ (m) Penetração máxima do ar quente ($\Delta T = +10^\circ K$) considerando as lâmis móveis na posição indicada no exemplo 3

$$V_{eff} = \frac{\dot{V}}{A_{eff} \times 3600}$$

i Aconselha-se que confirme a pré-selecção feita através destas tabelas no **Easy Product Finder**, disponível on-line através de

CÓDIGO DE ENCOMENDA						
1	2	3	4	5	6	7
VD - V - E1 - K / 600 / P1 / RAL 9016						
1 VD - Série	2 Pleno 0 Sem V Com entrada superior H Com entrada horizontal	3 Actuador 0 Sem E1 230 V ca, reversível E2 24 V ca, reversível E3 24 V ca/0-10 Vcc modulante	4 K Com colarinho de ligação ⁽¹⁾ S Com grelha de protecção ⁽¹⁾	5 Tamanho nominal 425 - 600 - 775 - 1050	6 Acabamento 0 Standard em alumínio anodizado E6-C-0 P1 Termolacado em cor RAL a definir	7 Código de cor
						6 7 Não é necessário preencher no caso da execução standard
⁽¹⁾ Nas variantes com pleno, fornecimento separado						

