

Série TDV-SA DIFUSORES ROTACIONAIS

CARACTERÍSTICAS TÉCNICAS

Difusor rotacional modelo TDV, em execução quadrada ou redonda com deflectores ajustáveis dispostos radialmente. De elevada indução, conseguem uma redução rápida de diferencial de temperatura e da velocidade do ar com Δt máx. de +/- 10°K mantendo ao mesmo tempo um baixo nível sonoro. Próprios para espaços com pé direito entre 2,6 e 4 m.

DETALHES DE MONTAGEM

Este tipo de difusor pode ser montado em espaços com ou sem tecto falso.

A montagem standard do difusor faz-se através de 4 patilhas situadas no topo das paredes laterais do pleno.

O difusor, placa frontal, é fixado ao pleno através de um parafuso central com acesso por baixo. Pode portanto ser montado o pleno em primeiro lugar e mais tarde o difusor.

TDV-SA-Q



TDV-SA-R



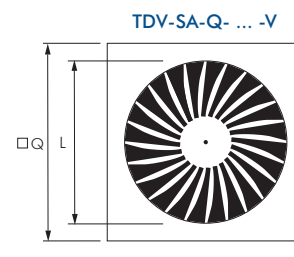
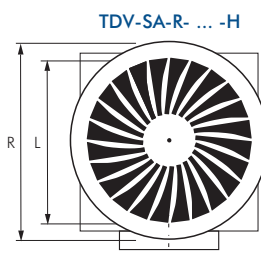
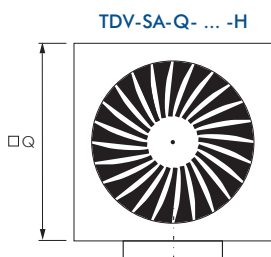
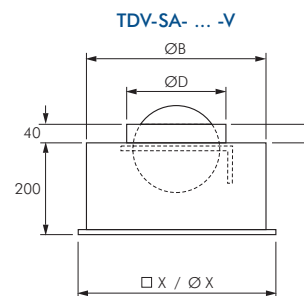
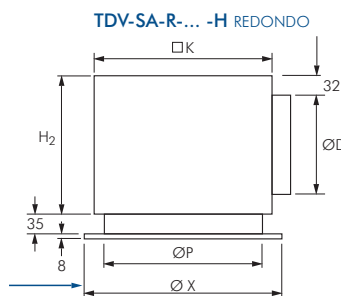
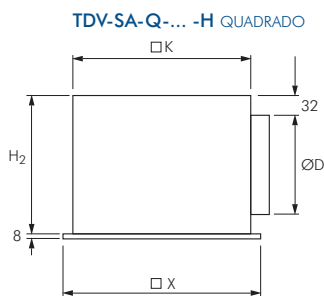
MATERIAIS

O difusor central é feito em chapa de aço galvanizada (segundo DIN 171 62) lacado em cor branco (RAL 9010).

Os deflectores são em plástico (ABS) de cor preto (RAL 9005) - ou cor branco (RAL 9002) a pedido especial.

O pleno é construído em chapa de aço galvanizada.

EXECUÇÕES POSSÍVEIS e DIMENSÕES (mm)



Φ = PARAFUSO CENTRAL DE FIXAÇÃO DE DIFUSOR X = DIMENSÃO DO DIFUSOR

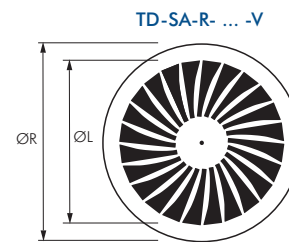
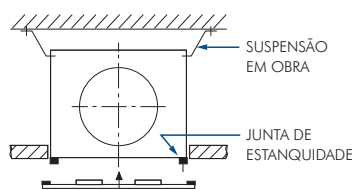
EXECUÇÕES DISPONÍVEIS

TDF-R Execução redonda.

TDF-Q Execução quadrada.

Para cada um dos dois casos está previsto o fornecimento de pleno com ligação por cima (... V) ou horizontal (... H) com ou sem registo de regulação.

Ø R = Tamanho (mm) Ø Q = Tamanho menos 2mm



| TAMANHO □Q / ØR | ØB | ØD | H ₂ | ØP | □K | PLENOS PARA DIFUSORES: | | | | | |
|--------------------|-----|-----|----------------|-----|-----|------------------------|--------|-----------------------|--------|-----------------------------------|--------|
| | | | | | | TDV-...-H | | TDV-...-V | | | |
| 300 | 280 | 158 | 250 | 278 | 290 | DIFUSOR PLACA QUADRADA | AK 001 | DIFUSOR PLACA REDONDA | AK 013 | DIFUSOR PLACA REDONDA OU QUADRADA | AK 901 |
| 400 | 364 | 198 | 295 | 362 | 372 | | AK 002 | | AK 014 | | AK 902 |
| 500 | 462 | 198 | 295 | 460 | 476 | | AK 003 | | AK 015 | | AK 903 |
| 600 | 559 | 248 | 345 | 557 | 567 | | AK 004 | | AK 016 | | AK 904 |
| 625 | 559 | 248 | 345 | 557 | 567 | | AK 004 | | AK 016 | | AK 904 |



| COM PLENO - INSUFLAÇÃO | | | | | | |
|---|--------------|--------------|--------------|--------------|-----------|---------------------|
| INCORPORA UMA CHAPA PERFURADA OBLÍQUA PARA UNIFORMIZAR A PRESSÃO DO AR EM TODA A SUPERFÍCIE DO DIFUSOR. | | | | | | |
| TAMANHO | TDV-SA-Q-Z-V | TDV-SA-Q-Z-H | TDV-SA-R-Z-V | TDV-SA-R-Z-H | REGISTO M | FRONTAL COR RAL ... |
| 300 | ■ | ■ | ■ | ■ | ■ | ■ |
| 400 | ■ | ■ | ■ | ■ | ■ | ■ |
| 500 | ■ | ■ | ■ | ■ | ■ | ■ |
| 600 | ■ | ■ | ■ | ■ | ■ | ■ |
| 625 | ■ | ■ | ■ | ■ | ■ | ■ |

| COM PLENO - RETORNO / EXAUSTÃO | | | | | | |
|--|--------------|--------------|--------------|--------------|-----------|---------------------|
| PLENO SIMPLES SEM CHAPA PERFURADA; DIFUSOR SEM DEFLECTORES | | | | | | |
| TAMANHO | TDV-SA-Q-A-V | TDV-SA-Q-A-H | TDV-SA-R-A-V | TDV-SA-R-A-H | REGISTO M | FRONTAL COR RAL ... |
| 300 | ■ | ■ | ■ | ■ | ■ | ■ |
| 400 | ■ | ■ | ■ | ■ | ■ | ■ |
| 500 | ■ | ■ | ■ | ■ | ■ | ■ |
| 600 | ■ | ■ | ■ | ■ | ■ | ■ |
| 625 | ■ | ■ | ■ | ■ | ■ | ■ |



| TABELA DE SELECÇÃO RÁPIDA DIFUSOR COM PLENO COM ENTRADA LATERAL E REGISTO COMPLETAMENTE ABERTO | | | | | | | |
|---|-----------------------------------|-----------------|-------|-----|-----|-----|------|
| TAMANHO | Área efectiva A _{eff} | L _{WA} | dB(A) | | | | |
| | | | 25 | 30 | 35 | 40 | 45 |
| 300 | 0,0120 | Ṽ | 180 | 216 | 270 | 290 | 360 |
| | | Δp | 18 | 28 | 38 | 52 | 72 |
| 400 | 0,0210 | Ṽ | 288 | 324 | 390 | 470 | 560 |
| | | Δp | 15 | 22 | 30 | 43 | 63 |
| 500 | 0,0310 | Ṽ | 380 | 400 | 520 | 610 | 735 |
| | | Δp | 18 | 25 | 35 | 50 | 70 |
| 600/625 | 0,0440 | Ṽ | 520 | 612 | 750 | 900 | 1080 |
| | | Δp | 18 | 26 | 38 | 50 | 70 |

LEGENDA

- L_{WA} dB(A) Nível de potência sonora
- Ṽ (m³/h) Caudal de ar
- Δp (Pa) Perda de carga
- A_{eff} (m²) Área efectiva
- V_{eff} (m/s) Velocidade efectiva

$$V_{\text{eff}} = \frac{\dot{V}}{A_{\text{eff}} \times 3600}$$

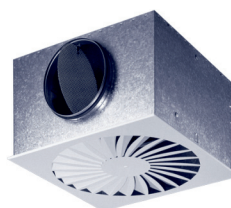


Aconselha-se que confirme a pré-selecção feita através destas tabelas no **Easy Product Finder**, disponível on-line através de www.contimetra.com

CÓDIGO DE ENCOMENDA

1 2 3 4 5 6 7 8
 TDV - SA - Q - Z - H - M / 600 / 0 / P1 / RAL 9010

- | | |
|---|--|
| <p>1 TDV-SA - Série</p> <p>2 Execução R Redonda Q Quadrada</p> <p>3 Pleno 0 Sem Z-H Insuflação com ligação horizontal Z-V Insuflação com ligação vertical A-H Exaustão com ligação horizontal A-V Exaustão com ligação vertical</p> <p>4 Registo no pleno 0 Sem M Com</p> | <p>5 Tamanho nominal</p> <p>6 Acabamento 0 Acabamento standard termolacado á cor RAL 9010 (GE50%) P1 Termolacado em cor RAL a definir</p> <p>7 Cor dos deflectores 0 Cor preta (RAL 9005), standard Q21 Cor branca (RAL 9010)</p> <p>8 Código de cor</p> <p>6 7 8 Não é necessário preencher no caso da execução standard</p> |
|---|--|



PÁGINA EM BRANCO