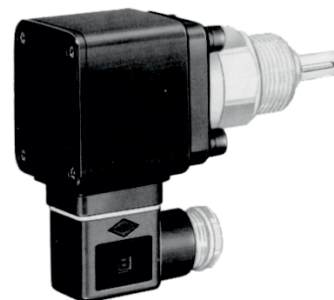


Série 3220
Transmissores de temperatura

- Gama de medida 0/100°C
- Precisão 0,5 %
- Alimentação 15 / 35 Vdc
- Saída 4/20 mA
- Temperatura ambiente -10/50°C
- Temperatura do fluido -10/60°C
- Materiais de construção**
- Ligação ao processo PVDF (DIN 3852)
- Sensor cerâmico 610
- Sede FPM
- Caixa ABS
- Protecção IP65



MODELO	Ligações	Especificações
3220G2R9B20B0C600020	G 1/2"	Transdutor 2 fios
3220G3R9B20B0C600020	G 3/4"	Transdutor 2 fios
3220G2R9B20B0C620020	G 1/2"	Indicador de temperatura com saída 4/20 mA
3220G3R9B20B0C620020	G 3/4"	Indicador de temperatura com saída 4/20 mA
3220G2R9B20B0C630020	G 1/2"	Indicador de temperatura com saída por relé (Máx./Min.)
3220G3R9B20B0C630020	G 3/4"	Indicador de temperatura com saída por relé (Máx./Min.)

As características técnicas apresentadas neste folheto não dispensam a consulta dos catálogos originais.