

# Manómetros “solid-front” de mola tubular, totalmente em inox, para alta pressão, DN 100-150

# MGS22



Instrumentos conforme as prescrições de segurança das normas EN 837-2 e ASME B40.1.

Em caso de fuga ou ruptura do elemento elástico, o operador está protegido por uma parede sólida posta na frente do instrumento e é a tampa de escape posterior que se rompe. São principalmente utilizados em equipamentos com a tecnologia “getto d’acqua” de altíssimas pressões, corte com água, bomba e turbina para hidrolimpeza, sistema de hidrodemolição. A solda TIG entre a caixa e a conexão ao processo, garantem uma melhor robustez e estanqueidade em caso de enchimento com líquido amortecedor. O enchimento da caixa com líquido permite amortecer as oscilações do ponteiro e reduz o desgaste do mecanismo na presença de vibrações e pressões pulsantes. Por outro lado evita a formação de condensação e a entrada de gases corrosivos, que podem danificar as partes internas.

## 1.22.1 - Modelo Standard

**Código de segurança:** S3 segundo EN 837-2.

**Escala:** 0...2500, 0...3000 e 0...4000 bar;

0...30000, 0...40000 e 0...60000 psi/bar.

**Classe de precisão:**  $\pm 1\%$  do V.F.E.

**Temperatura ambiente:** -25...+65 °C.

**Temperatura do fluido no processo:** -40...+150 °C.

**Deriva térmica:**  $\pm 0,4\%$  / 10 K de escala (a partir de 20°C).

**Pressão de trabalho:**

75% do VFE para pressões estáticas;

66% do VFE para pressões pulsantes.

**Sobrepensões:** 10% do VFE (temporário).

**Grau de proteção:** IP 55 segundo IEC 529.

**Ligação ao processo:** em AISI 316L.

**Mola tubular:** em duplo tubo trifilado sem solda.

**Caixa:** em aço inox.

**Anel:** baioneta, em aço inox.

**Tampa de Segurança:** em aço inox.

**Visor:** em vidro duplo estratificado.

**Mecanismo:** em aço inox com limitador de mínima e máxima.

**Mostrador:** em alumínio com fundo branco, graduação e numeração a preto.

**Ponteiro:** micrométrico, em alumínio, de cor preto.

## 1.22.2 - Modelo próprio para enchimento

**Grau de proteção:** IP 67 segundo IEC 529.

**Ponteiro:** micrométrico, em alumínio, de cor preto

**Outras características:** conforme modelo standard.

## 1.22.3 - Modelo com líquido amortecedor

**Líquido amortecedor:** glicerina 98%, óleo silicone.

**Temperatura ambiente:**

0...+65 °C para enchimentos com glicerina;

-30...+65 °C para enchimento com óleo silicone.

**Temperatura do fluido no processo:** máx +65 °C.

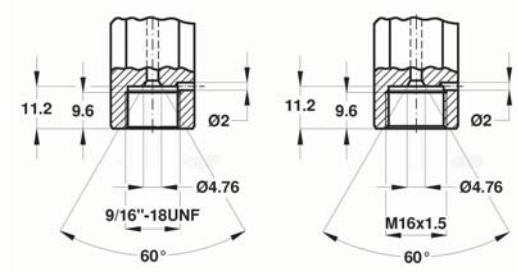
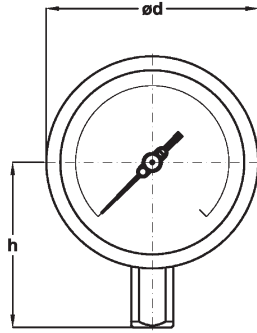
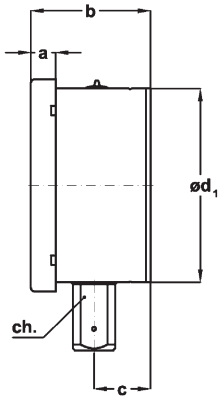
**Grau de proteção:** IP 67 segundo IEC 529.

**Ponteiro:** micrométrico, em alumínio, de cor preto

**Outras características:** conforme modelo standard.

**Manómetros “solid-front” de mola tubular,  
Totalmente inox, para alta pressões, DN 100-150**

**MG S22**



**A - VERTICAL**

Para montagem local directa na tubagem.

Montagem	DN	F	a	b	c	ø d	ø d <sub>1</sub>	h	ch	Peso (2)
Vertical	<b>E</b> 100	<b>D7F</b> - M16 x 1,5 <b>IUF</b> - 9/16-18 UNF-2B (1)	13	62,5	29,5	110,5	101	86	22	0,75 kg
	<b>G</b> 150	<b>D7F</b> - M16 x 1,5 <b>IUF</b> - 9/16-18 UNF-2B (1)	15	64	30	161	150,5	110	22	1,2 kg

(1) adequados para os seguintes tipos de ligações:

- 1/4" F250C Autoclave
- 1/4" HF4 - HiP
- 1/4" Newport AMINCO HP
- 1/4" HP Butech

dimensões : mm

(2) para o modelo com enchimento adicionar 0,35 kg para o DN100 e 0,8 kg para o DN150

**OPCIONAIS**

Modelo	standard	hermético	com enchimento
<b>C</b> - Flange traseira com 3 furos para instrumentos com ligações verticais	♦	♦	♦
<b>C40</b> - Caixa e anel em AISI 316	♦	♦	♦
<b>P01</b> - Preparado para enchimento com óleo silicone/fluido Fluorato		♦	
<b>S10</b> - Com enchimento com óleo silicone			♦
<b>T01</b> - Tropicalização	♦	♦	♦

**SEQUÊNCIA DE ORDEM**

Secção / Modelo / Caixa / Montagem / Diâmetro / Escala / Ligação ao Processo / Opcionais

1      22      1      A      E      D7 F      C  
                          2      G      IUF      C40...T01  
                          3