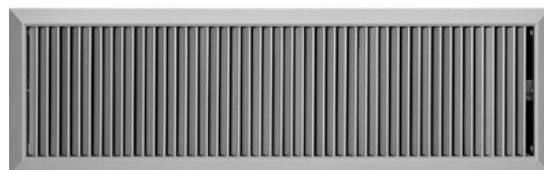


Série VAT GRELHAS EM ALUMÍNIO

ACABAMENTO ANODIZADO OU TERMOLACADO
LÂMINAS VERTICAIS MÓVEIS
FIXAÇÃO OCULTA

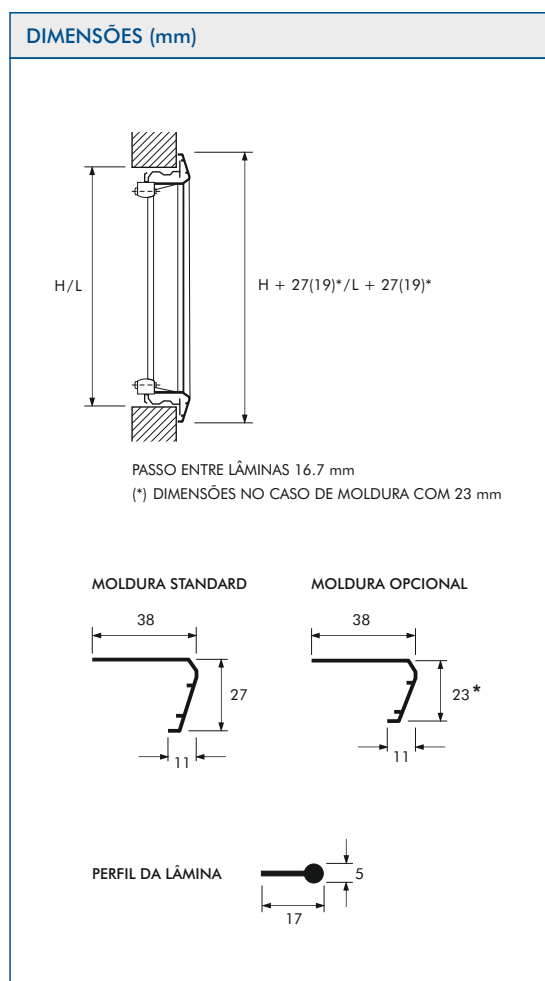
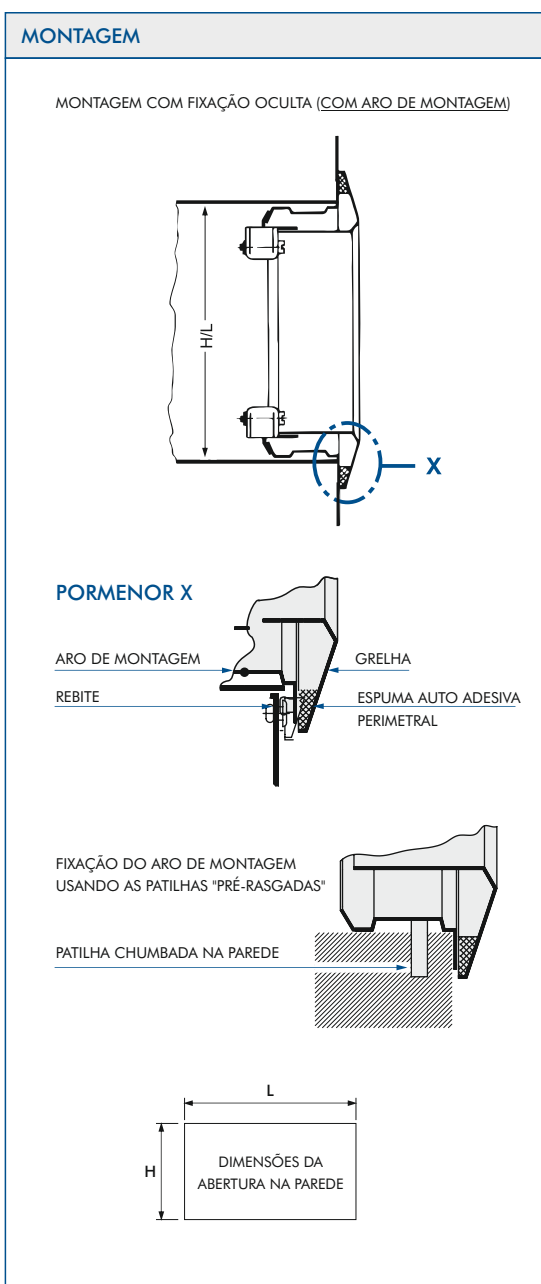


MATERIAIS

A grelha frontal é feita a partir de perfil de alumínio extrudido, anodizado à cor natural, E6-C-0. Como execução especial o acabamento pode ser termolacado em cor RAL a definir.

As partes posteriores são feitas a partir de perfis de chapa de aço com superfície fosfatada e pintada a negro mate (RAL 9005).

Os aros de montagem são feitos a partir de chapa de aço galvanizado. São recomendados para um remate perfeito da abertura e uma eficiente e rápida montagem da grelha.

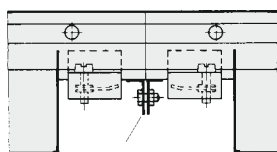


i TABELAS DE SELEÇÃO RÁPIDA - GRELHAS
CONSULTE O FOLHETO DISPONÍVEL EM CONTIMETRA.COM

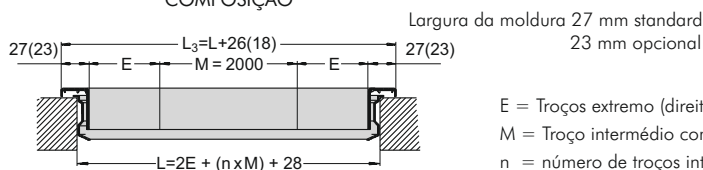
i ACESSÓRIOS PARA GRELHAS
CONSULTE O FOLHETO DISPONÍVEL EM CONTIMETRA.COM

i CADERNO TÉCNICO
IMPORTÂNCIA DE UMA BOA DISTRIBUIÇÃO DO AR
CONSULTE O FOLHETO DISPONÍVEL EM CONTIMETRA.COM

PORMENOR DE LIGAÇÃO ENTRE TROÇOS



COMPOSIÇÃO



E = Troços extremo (direito ou esquerdo)
M = Troço intermédio com 2000 mm
n = número de troços intermédios (M)

TROÇO EXTREMO (ESQUERDO OU DIREITO) COMPRIMENTOS «E» ENTRE 950 e 2000 mm -		TROÇO INTERMÉDIO (2000 mm)	
L x H (mm)		M x H (mm)	
L	75	2000	75
L	125	2000	125
L	165	2000	165
L	225	2000	225
L	325	2000	325
L	425	2000	425
L	525	2000	525

CÓDIGO DE ENCOMENDA

1 2 3 4 5 6 7 8
VAT - AG - EFE / 225 x 125 / A1 / 0 / P1 / RAL 9010

1 VAT - Série

2 Acessórios

A Sem
AG Registo
D 2ª Fiada de lâminas
DG Reg. multilâminas e 2ª fiada de lâminas
AS Reg. deslizante

3 Filtro

0 Sem
EFE Tipo EFE
EF Tipo EF

4 Tamanho nominal (mm)

L (comprimento) x H (altura)

225 x 75

...

...

2025 x 825

5 Aro de montagem

0 Sem
A1 Com moldura de 27 mm
B1 Com moldura de 23 mm

6 Outras opções

(depende do modelo)

7 Acabamento

0 Standard em alumínio anodizado
P1 Termolacado em cor RAL a definir

8 Código da cor