

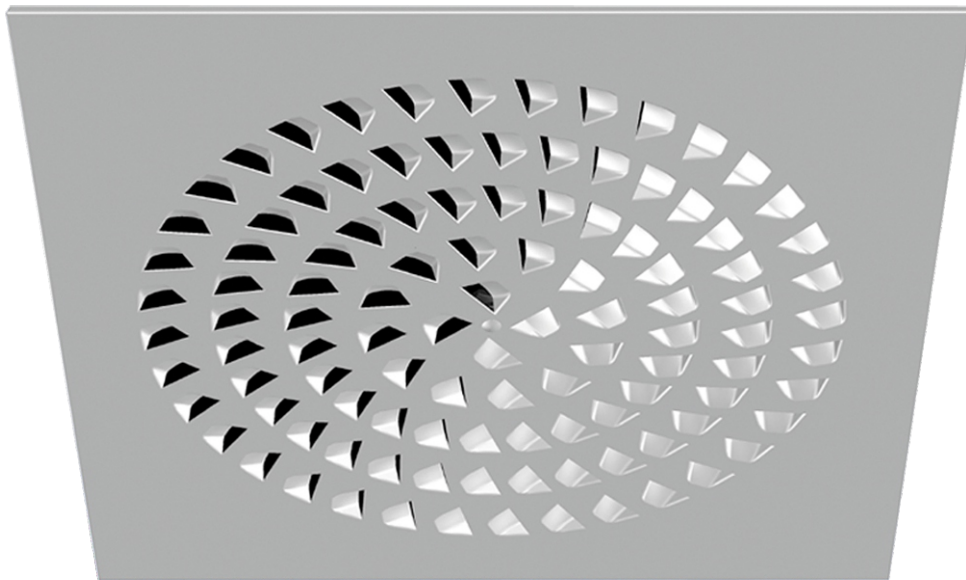
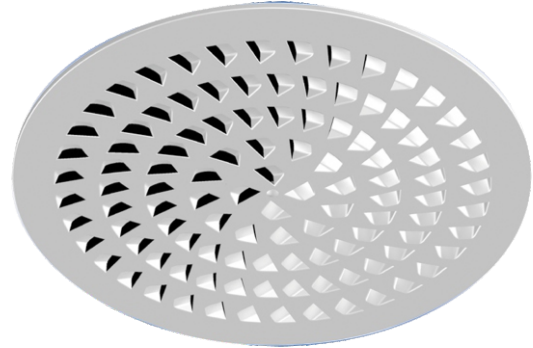
## Série WD Difusores rotacionais

Caudal até 540 m<sup>3</sup>/h, pé direito entre 2,4 e 4,4m,  
 $\Delta t$  entre -12 a +8°k

### MATERIAIS

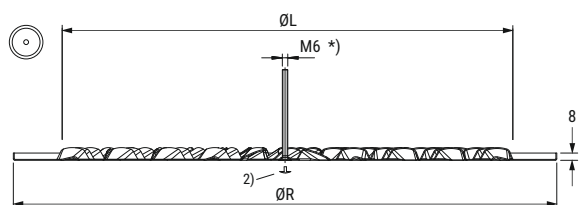
A parte frontal do difusor é constituído por um determinado número de aberturas (ver tabela abaixo) em forma de meia concha dispostas em círculos. É feita a partir de chapa de aço tratada com termolacagem à cor RAL 9010, brilho GE=25% (branco mate).

O pleno é feito a partir da chapa de aço galvanizada (DIN 17162); incorpora uma chapa perfurada oblíqua no seu interior, no mesmo material que permite uma equalização de pressão do ar em toda a superfície do difusor.

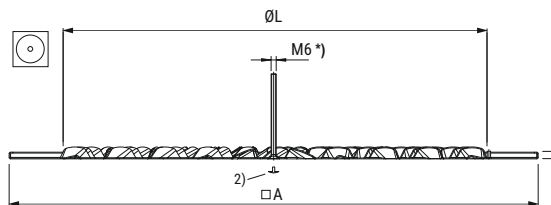


## EXECUÇÕES DISPONÍVEIS e DIMENSÕES (mm)

### WDR



### WDRQ



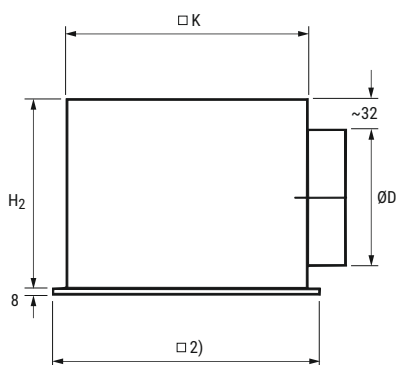
|                 |     |     |     |
|-----------------|-----|-----|-----|
| Tamanho         | 300 | 400 | 500 |
| Nº de aberturas | 40  | 72  | 108 |

2) Tampa plástica

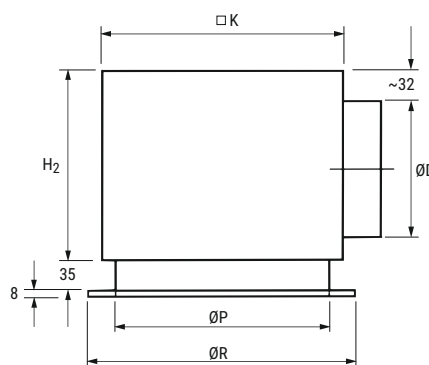
\*) Parafuso de fixação M6 x 100 mm e tampa plástica, fornecimento solto (para montagem em obra)

## PLENOS

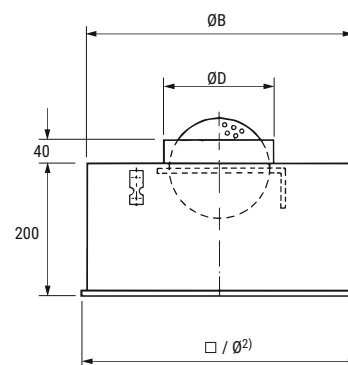
### WDRQ - ... - H



### WDR - ... - H



### WD ... - ... - V



| Tamanho | ØP  | ØD  | □ A x ØL  | ØR  | H <sub>2</sub> | □ K | Ø   | Plenos com difusor para: |                       |                                   |
|---------|-----|-----|-----------|-----|----------------|-----|-----|--------------------------|-----------------------|-----------------------------------|
|         |     |     |           |     |                |     |     | VD-...-H                 |                       | VD-...-V                          |
|         |     |     |           |     |                |     |     | Difusor placa quadrada   | Difusor placa redonda | Difusor placa Redonda ou quadrada |
| 300     | 364 | 198 | 598 x 300 | 380 | 295            | 372 | 362 | AK002                    | AK014                 | AK902                             |
|         |     |     | 623 x 300 |     |                |     |     |                          |                       |                                   |
| 400     | 462 | 198 | 598 x 400 | 480 | 295            | 476 | 460 | AK003                    | AK015                 | AK903                             |
|         |     |     | 623 x 400 |     |                |     |     |                          |                       |                                   |
| 500     | 559 | 248 | 598 x 500 | 600 | 345            | 567 | 557 | AK004                    | AK016                 | AK904                             |
|         |     |     | 623 x 500 |     |                |     |     |                          |                       |                                   |

## TABELA DE SELEÇÃO RÁPIDA

Difusor com pleno com entrada horizontal e registo completamente aberto

| Tamanho | Área efetiva $A_{eff}$ | $L_{WA}$   | 25 dB(A) | 30 dB(A) | 35 dB(A) | 40 dB(A) |
|---------|------------------------|------------|----------|----------|----------|----------|
| 300     | 0,0149                 | $\dot{V}$  | 133      | 162      | 190      | 250      |
|         |                        | $\Delta p$ | 11       | 15       | 23       | 32       |
| 400     | 0,0268                 | $\dot{V}$  | 208      | 260      | 310      | 380      |
|         |                        | $\Delta p$ | 9        | 13       | 19       | 29       |
| 500     | 0,0402                 | $\dot{V}$  | 310      | 370      | 450      | 540      |
|         |                        | $\Delta p$ | 8        | 13       | 18       | 28       |

**Legenda**  $L_{WA}$  dB(A) Nível de potência sonora

$\dot{V}$  (m³/h) Caudal de ar

$\Delta p$  (Pa) Perda de carga

$A_{eff}$  (m²) Área efectiva

$V_{eff}$  (m/s) Velocidade efectiva

$$V_{eff} = \frac{\dot{V}}{A_{eff} \times 3600}$$



Aconselha-se que confirme a pré seleção feita através destas tabelas no Easy Product Finder, disponível online através de [www.contimetra.com](http://www.contimetra.com)

## CÓDIGO DE ENCOMENDA

WD - RQ - Z - AK - H - M / 598 x 500 / P1 / RAL 9006

**1** **2** **3** **4** **5** **6** **7** **8** **9**

### 1 WD - Série

#### 2 Integrado com placa

RQ..... Quadrada

R..... Circular

#### 3

Z..... Insuflação

#### 4 Pleno

0..... Sem

AK..... Com

#### 5

H..... Com entrada horizontal

V..... Com entrada vertical

#### 6 Registo

0..... Sem

M..... Com

### 7 Tamanho nominal

Dimensões exteriores x diâmetro activo

#### Placa circular

600 x 500

480 x 400

380 x 300

#### Placa quadrada

598 x 500

623 x 500

598 x 400

623 x 400

598 x 300

623 x 300

### 8 Acabamento

0..... Standard RAL 9010 (GE25%)

P1..... Termolacado em cor RAL a definir; GE ...

### 9 Código de cor

#### 8 e 9

Não é necessário preencher no caso da execução standard