

Série ADLQ Difusores quadrados de 4 vias - radiais

DESCRIÇÃO - EXECUÇÕES

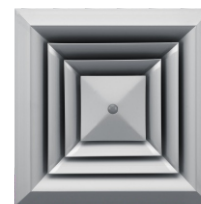
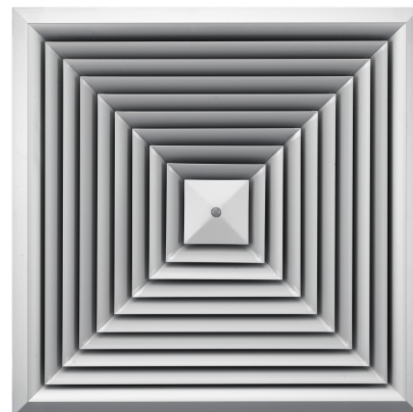
Difusor retangular, em alumínio, próprio para montagem em teto falso com insuflação radial. Permite insuflar ar com um diferencial de temperatura em relação ao ar ambiente entre +/- 10°K em espaços com pé direito entre 2,8 e 4 m. Dispõe de um conjunto de acessórios de modo a flexibilizar a montagem em qualquer tipo de teto.

DETALHES DE MONTAGEM

Sem pleno a montagem do difusor faz-se com recurso a uma travessa que se fixa ao teto ou à conduta.

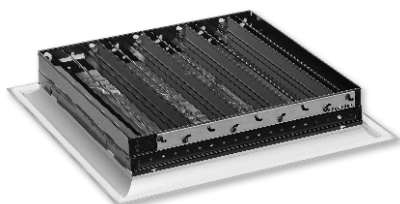
No caso de ter pleno a montagem faz-se através de 4 patilhas situadas na topo das paredes laterais do pleno.

Tanto num como no outro caso o difusor é fixado por um parafuso central com acesso por baixo.



ADLQ-AG

Com registo de lâminas opostas.



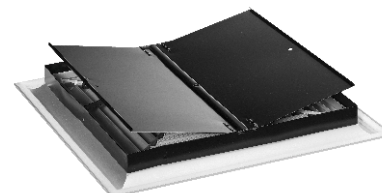
ADLQ-AR

Com gola de ligações direta a conduta.



ADLQ-C

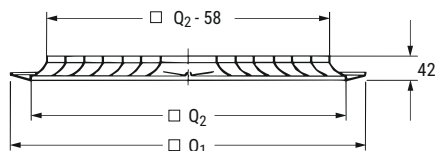
Com registo de borboleta.



DIMENSÕES (mm) - EXECUÇÕES DISPONÍVEIS

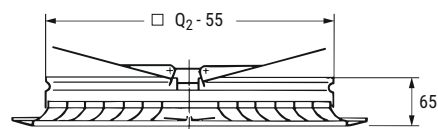
ADLQ-A

Construção base, sem acessórios.



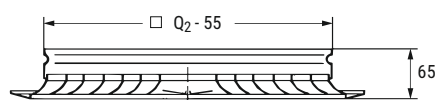
ADLQ-AG

Com registo de lâminas opostas.



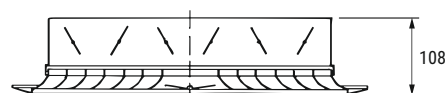
ADLQ-AR

Com gola de ligações direta a conduta.

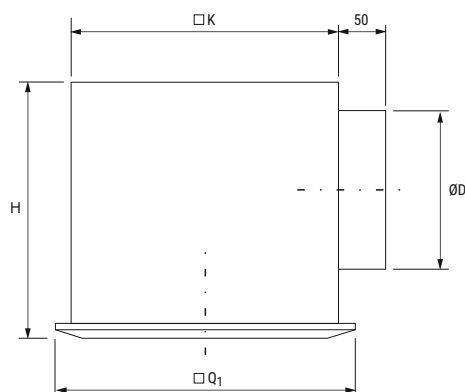


ADLQ-C

Com registo de borboleta.



ADLQ-AK Com pleno



Tamanho	ØD	□ H	□ K	Q1	Q2	Pleno
250	158	262	216	248	198	AK-H-Q-250
300	158	262	266	298	248	AK-H-Q-300
400	198	307	372	398	348	AK-H-Q-400
500	248	357	476	498	448	AK-H-Q-500
600	313	420	567	598	548	AK-H-Q-600
625	313	420	567	623	573	AK-H-Q-600

TABELA DE SELEÇÃO RÁPIDA

TABELA DE SELEÇÃO RÁPIDA

Difusor com pleno com entrada lateral e registo completamente aberto

Tamanho nominal	Área efetiva A_{eff}	LWA	25 dB(A)	30 dB(A)	35 dB(A)	40 dB(A)	45 dB(A)
250	0,0095	\dot{V}	123	150	176	210	250
		Δp	12	18	24	35	49
300	0,0157	\dot{V}	185	220	260	310	380
		Δp	13	19	26	37	56
400	0,0370	\dot{V}	370	440	520	620	750
		Δp	17	24	33	47	69
500	0,0675	\dot{V}	540	640	745	890	1080
		Δp	14	19	26	37	54
600	0,1100	\dot{V}	795	950	1130	1350	1620
		Δp	13	19	27	38	55
625	0,1230	\dot{V}	795	950	1130	1350	1620
		Δp	13	19	27	38	55

Legenda L_{WA} dB(A) Nível de potência sonora
 \dot{V} (m³/h) Caudal de ar
 Δp (Pa) Perda de carga
 A_{eff} (m²) Área efectiva
 V_{eff} (m/s) Velocidade efectiva

$$V_{eff} = \frac{\dot{V}}{A_{eff} \times 3600}$$



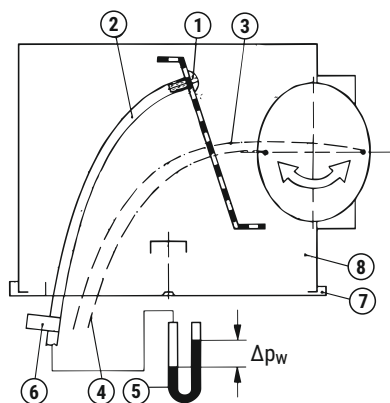
Aconselha-se que confirme a pré seleção feita através destas tabelas no Easy Product Finder, disponível online através de www.contimetra.com

MEDIÇÃO E AJUSTE DO CAUDAL DE AR

$$V = C \cdot \sqrt{\Delta p_w}$$

\dot{V} = Caudal de ar

C = Constante característica de cada pleno (ver folheto dos plenos «AK»)



- 1 - Ponto de medida
- 2 - Tubo plástico
- 3 - Fio branco-abertura do registo
- 4 - Fio verde - fecho do registo
- 5 - Manómetro diferencial, fornecido por terceiros
- 6 - Código do pleno
- 7 - Parte frontal do difusor
- 8 - Pleno

CÓDIGO DE ENCOMENDA

ADLQ - AK - M / 400 / G1 / P1 / RAL 9010

1 2 3 4 5 6 7

1 ADLQ - Difusor quadrado

2 Acessórios

- A. Só placa frontal
- AK. Com pleno
- AKI Com pleno isolado
- AG. Com registo multilâminas
- C. Com registo borboleta
- AR. Com aro de ligação

3

- M Registo na gola do pleno

4 Tamanho nominal

- 250
- 300
- 400
- 500
- 600
- 625

Travessa de montagem

- 0 Sem
- E1 Para conduta
- G1 Standard

6 Acabamento

- 0 Standard pintado a RAL9010, GE 50%
- P1 Pintado à cor RAL a definir
- S2 Anodizado segundo EURAS E4-C-31 a C-35
- S3 Em alumínio anodizado à cor natural (E6-C-0)

7 Código de cor