

Série CAK CONSTRUÇÃO EM PLÁSTICO ATENUADORES DE SOM CIRCULARES

CARACTERÍSTICAS TÉCNICAS

Atenuador de som circular próprio para inserir na rede eólica de sistemas AVAC- Ambiente laboratorial (extração de ar com contaminantes agressivos) para compensar ruídos gerados tanto em ventiladores como reguladores de caudal.

Espessura do isolamento 50 mm.

Corpo circular rígido.

Ligações adaptadas a condutas PPs (plástico) (com ou sem flange) de acordo com a norma DIN 8077/8078.

Estanquicidade da caixa de acordo com a norma DIN EN 1751, classe C.

Nível de atenuação acústica de acordo com a norma DIN EN ISO 7235.

Pode ser montado em qualquer posição.

Temperatura máx. 100°C

Pressão máx. 1000 Pa



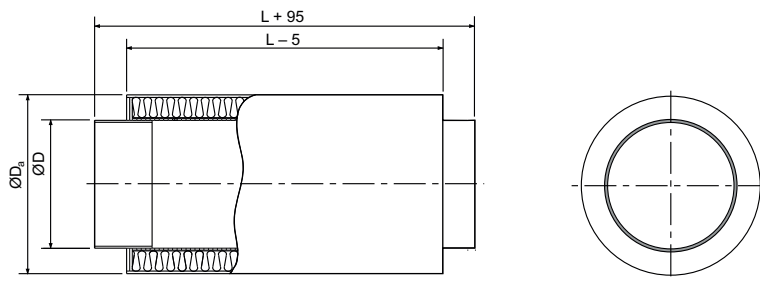
MATERIAIS

Material de absorção de som em lã mineral não combustível de acordo com a norma DIN 4102 A2, biodegradável conforme directiva europeia 97/69/EG, revestida por uma manta de fibra de vidro e protegida por uma superfície em plástico (PPs) perfurado. Estável para velocidades do ar até 20 m/s.

Caixa de ligações em polipropileno (PPs) com classe B1 de resistência ao fogo.

DIMENSÕES (mm)

VERSÃO COM LIGAÇÕES LISAS



| TAMANHO NOMINAL | DIMENSÕES (mm) | | PESO (Kg) | | |
|-----------------|----------------|-----------------|---------------------|------|------|
| | | | Comprimento L em mm | | |
| | ØD | ØD _a | 500 | 1000 | 1500 |
| 125 | 125 | 225 | 2 | 4 | 6 |
| 160 | 160 | 250 | 3 | 5 | 7 |
| 200 | 200 | 280 | 3 | 6 | 9 |
| 250 | 250 | 355 | 4 | 8 | 11 |
| 315 | 315 | 415 | 5 | 9 | 13 |
| 400 | 400 | 500 | 5 | 9 | 13 |



| ATENUADORES DE SOM CIRCULARES Série CAK - PREÇOS (EUROS) | | | | ACESSÓRIOS OPCIONAIS - PREÇOS (EUROS) | |
|--|--------|------|------|---|---|
| DIÂMETRO NOMINAL | L (mm) | | | VF2 FLANGES NAS DUAS EXTREMIDADES | GZ CONTRA-FLANGES NAS DUAS EXTREMIDADES |
| | 500 | 1000 | 1500 | | |
| 125 | ■ | ■ | ■ | ■ | ■ |
| 160 | ■ | ■ | ■ | ■ | ■ |
| 200 | ■ | ■ | ■ | ■ | ■ |
| 250 | ■ | ■ | ■ | ■ | ■ |
| 315 | ■ | ■ | ■ | ■ | ■ |
| 400 | ■ | ■ | ■ | ■ | ■ |

CÓDIGO DE ENCOMENDA

1
2
3
4
5
 CAK / 160 x 1000 / 00 / VF2

1 CAK - Modelo

2 Comprimento (mm)
500 - 1000 - 1500

3 Tamanho nominal

125
160
200
250
315
400

4 Contra-flange

00 - Sem
GZ - Nas duas extremidades

5 Ligações á conduta

000 - Gola lisa
VF2 - Flange nas duas extremidades