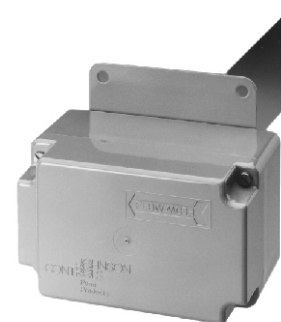


## F62SA - INTERRUPTOR DE CAUDAL PARA AR

### DESCRIÇÃO

Interruptor de caudal próprio para montagem em condutas de ar.

Pode ser usado para sinalização de passagem efectiva do ar (>2 m/s) ou como dispositivo de encravamento eléctrico de resistências eléctricas ou compressores em caso de falha de ventilação.



### APLICAÇÕES TÍPICAS

- Sistemas de distribuição e tratamento de ar
- Sistemas de exaustão
- E outras em ar-condicionado

### CARACTERÍSTICAS TÉCNICAS PRINCIPAIS

Contacto . . . . . 1 SPDT 230V AC, 15 (8) A  
 Velocidade máx. do ar . . . 10 m/s  
 Velocidade mín. do ar . . . ver tabela específica no folheto técnico original  
 Sensibilidade ajustável . . . c/ chave de fenda no interior da caixa  
 Dimensão da pá . . . . . 175 x 55 mm, já montada (é fornecida adicionalmente uma pá com 175 x 80 mm)  
 Temperatura do ar . . . . . de 4°C a 80°C  
 Temperatura máxima na caixa 55°C  
 Protecção . . . . . IP43 de acordo com DIN 40050 ou IEC 144  
 Peso . . . . . 0,9 Kg

### MATERIAIS CONSTRUTIVOS

Caixa . . . . . polycarbonato (cor cinzento)  
 Tampa . . . . . polycarbonato (cor cinzento)  
 Pá . . . . . aço inox

### Notas importantes

**Montagem:**  
 Sempre que possível na horizontal, para outra montagem ter em atenção as recomendações do folheto que acompanham o fluxostato.

**Local de montagem:**  
 Em locais de pouca turbulência.

MODELO*
F62SA-9100

### DIMENSÕES (mm)

**A** - entrada de cabo Ø22,3 mm  
**B** - placa de fixação à conduta  
**C** - 4 furos Ø5 mm

### LIGAÇÕES ELÉCTRICAS

1 - 3  
 Fecha quando aumenta o caudal

ver.2 FICHA\_JOHNSONCONTROLS\_14\_SP