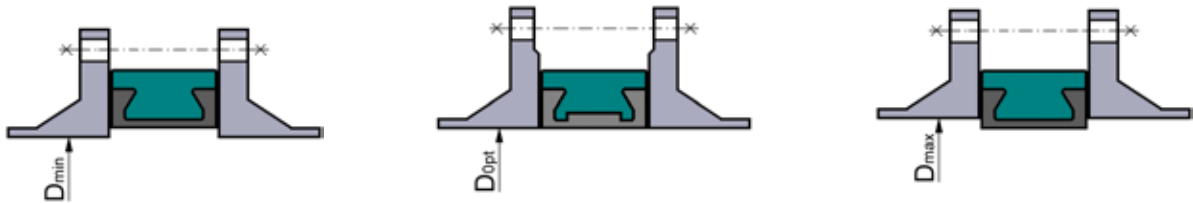


Flanges

Diâmetro interno da flange:

A válvula de bloqueio InterApp é instalada sem juntas adicionais entre as flanges da tubulação. Em princípio, ela é estanque nos dois sentidos de vazão. Em relação à montagem de uma válvula como armação final, observar a folha de dados InterApp correspondente. A centralização ocorre por meio de pinos de centralização ou parafusos. Os diâmetros das flanges devem estar de acordo com os valores D_{opt} , D_{min} , $D_{máx}$.



D_{min} Diâmetro interno mínimo da flange para garantir um acionamento à prova de falhas do disco da válvula (neste caso, a válvula deve estar perfeitamente centralizada).

D_{opt} Diâmetro interno das flanges para uma ótima instalação.

$D_{máx}$ Diâmetro interno máximo admissível das flanges para a aplicação em baixa pressão de operação ($p_{máx} = 2,5$ bar).

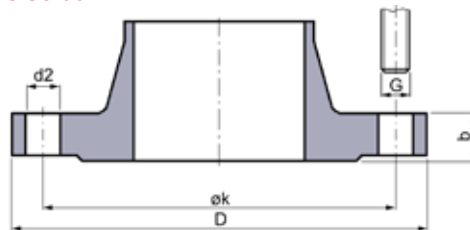
Não apropriada para a aplicação como armação final.

DN	32	40	50	65	80	100	125	150	200	250	300	350	400	450	500	600	700	800	900	1000	1200	1400	1600
D_{min}	19	32	35	53	74	93	119	147	198	247	297	340	384	425	490	585	680	790	880	980	1175	1348	1560
D_{opt}	34	42	53	68	83	103	128	153	202	253	303	345	395	453	505	605	696	810	900	997	1195	1366	1602
$D_{máx}$	47	57	68	87	104	126	154	174	226	271	323	370	421	453	514	612	701	813	916	1016	1216	1388	1640

Instruções de instalação para válvulas de bloqueio InterApp com guarnição de elastômero vide folha de dados

Instruções de instalação - DESPONIA, AQUARIA

EN1092-1:2007 (Tipos 11,12,13) flanges de solda:



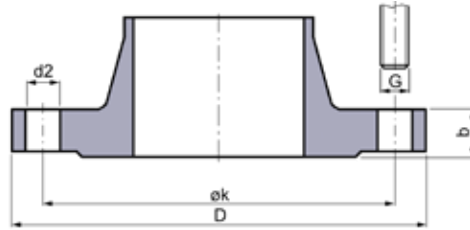
DN	PN 6					PN 10					PN 16					PN 25					PN 40					DN
	D	b	k	n x G	d2	D	b	k	n x G	d2	D	b	k	n x G	d2	D	b	k	n x G	d2	D	b	k	n x G	d2	
25	100	14	75	4x M10	11	115	18	85	4x M12	14	115	18	85	4x M12	14	115	18	85	4x M12	14	115	18	85	4x M12	14	25
32	120	14	90	4x M12	14	140	18	100	4x M16	18	140	18	100	4x M16	18	140	18	100	4x M16	18	140	18	100	4x M16	18	32
40	130	14	100	4x M12	14	150	18	110	4x M16	18	150	18	110	4x M16	18	150	18	110	4x M16	18	150	18	110	4x M16	18	40
50	140	14	110	4x M12	14	165	18	125	4x M16	18	165	18	125	4x M16	18	165	20	125	4x M16	18	165	20	125	4x M16	18	50
65	160	14	130	4x M12	14	185	18	145	4(8)x M16	18	185	18	145	4(8)x M16	18	185	22	145	8x M16	18	185	22	145	8x M16	18	65
80	190	16	150	4x M16	18	200	20	160	8x M16	18	200	20	160	8x M16	18	200	24	160	8x M16	18	200	24	160	8x M16	18	80
100	210	16	170	4x M16	18	220	20	180	8x M16	18	220	20	180	8x M16	18	235	24	190	8x M20	22	235	24	190	8x M20	22	100
125	240	18	200	8x M16	18	250	22	210	8x M16	18	250	22	210	8x M16	18	270	26	220	8x M24	26	270	26	220	8x M24	26	125
150	265	18	225	8x M16	18	285	22	240	8x M20	22	285	22	240	8x M20	22	300	28	250	8x M24	26	300	28	250	8x M24	26	150
200	320	20	280	8x M16	18	340	24	295	8x M20	22	340	24	295	12x M20	22	360	30	310	12x M24	26	375	34	320	12x M27	30	200
250	375	22	335	12x M16	18	395	26	350	12x M20	22	405	26	355	12x M24	26	425	32	370	12x M27	30	450	38	385	12x M30	33	250
300	440	22	395	12x M20	22	445	26	400	12x M20	22	460	28	410	12x M24	26	485	34	430	16x M27	30	515	42	450	16x M30	33	300
350	490	22	445	12x M20	22	505	26	460	16x M20	22	520	30	470	16x M24	26	555	38	490	16x M30	33	580	46	510	16x M33	36	350
400	540	22	495	16x M20	22	565	26	515	16x M24	26	580	32	525	16x M27	30	620	40	550	16x M33	36	660	50	585	16x M36	39	400
450	595	22	550	16x M20	22	615	28	565	20x M24	26	640	40	585	20x M27	30	670	46	600	20x M33	36	685	57	610	20x M36	39	450
500	645	24	600	20x M20	22	670	28	620	20x M24	26	715	44	650	20x M30	33	730	48	660	20x M33	36	755	57	670	20x M39	42	500
600	755	30	705	20x M24	26	780	28	725	20x M27	30	840	54	770	20x M33	36	845	58	770	20x M36	39	890	72	795	20x M45	48	600
700	860	24	810	24x M24	26	895	30	840	24x M27	30	910	36	840	24x M33	36	960	46	875	24x M39	42						700
800	975	24	920	24x M27	30	1015	32	950	24x M30	33	1025	38	950	24x M36	39	1085	50	990	24x M45	48						800
900	1075	26	1020	24x M27	30	1115	34	1050	28x M30	33	1125	40	1050	28x M36	39	1185	54	1090	28x M45	48						900
1000	1175	26	1120	28x M27	30	1230	34	1160	28x M33	36	1255	42	1170	28x M39	42	1320	58	1210	28x M52	56						1000
1200	1405	28	1340	32x M30	33	1455	38	1380	32x M36	39	1485	48	1390	32x M45	48	1530	70	1420	32x M52	56						1200
1400	1630	32	1560	36x M33	36	1675	42	1590	36x M39	42	1685	52	1590	36x M45	48	1755	76	1640	36x M56	62						1400

n = quantidade de furos/parafusos da flange

According to EN 1092-1:2007, DN65 can have 4 or 8 holes.
InterApp standard is 4 holes.

Flanges

ANSI - flanges de solda:



ASME B16.5 Class 150, series A								
DN"	mm	D"	b"	k"	n	G*		d2"
						UNC	metric	
1	25	4,25	0,56	3,12	4	½"	M12	0,62
1 ¼	32	4,62	0,62	3,50	4	½"	M12	0,62
1 ½	40	5,00	0,69	3,88	4	½"	M12	0,62
2	50	6,00	0,75	4,75	4	⅝"	M16	0,75
2 ½	65	7,00	0,88	5,50	4	⅝"	M16	0,75
3	80	7,50	0,94	6,00	4	⅝"	M16	0,75
4	100	9,00	0,94	7,50	8	⅝"	M16	0,75
5	125	10,0	0,94	8,50	8	¾"	M20	0,88
6	150	11,0	1,00	9,50	8	¾"	M20	0,88
8	200	13,5	1,12	11,75	8	¾"	M20	0,88
10	250	16,0	1,19	14,25	12	⅞"	M22	1,00
12	300	19,0	1,25	17,00	12	⅞"	M22	1,00
14	350	21,0	1,38	18,75	12	1"	M24	1,13
16	400	23,5	1,44	21,25	16	1"	M24	1,13
18	450	25,0	1,56	22,75	16	1 ⅛"	M27	1,25
20	500	27,5	1,69	25,00	20	1 ⅛"	M27	1,25
24	600	32,0	1,88	29,50	20	1 ¼"	M30	1,38

ASME B16.5 Class 300, series A								
DN"	mm	D"	b"	k"	n	G*		d2"
						UNC	metric	
1	25	4,88	0,69	3,50	4	⅝"	M16	0,75
1 ¼	32	5,25	0,75	3,88	4	⅝"	M16	0,75
1 ½	40	6,13	0,81	4,50	4	¾"	M20	0,88
2	50	6,50	0,88	5,00	8	⅝"	M16	0,75
2 ½	65	7,50	1,00	5,88	8	¾"	M20	0,88
3	80	8,25	1,12	6,62	8	¾"	M20	0,88
4	100	10,0	1,25	7,88	8	¾"	M20	0,88
5	125	11,0	1,38	9,25	8	¾"	M20	0,88
6	150	12,5	1,44	10,62	12	¾"	M20	0,88
8	200	15,0	1,62	13,00	12	⅞"	M22	1,00
10	250	17,5	1,88	15,25	16	1"	M24	1,13
12	300	20,5	2,00	17,75	16	1 ⅛"	M27	1,25
14	350	23,0	2,12	20,25	20	1 ⅛"	M27	1,25
16	400	25,5	2,25	22,50	20	1 ¼"	M30	1,38
18	450	28,0	2,38	24,75	24	1 ¼"	M30	1,38
20	500	30,5	2,50	27,00	24	1 ¼"	M30	1,38
24	600	36,0	2,75	32,00	24	1 ½"	M36	1,62

ASME B16.47 Class 150, series A								
DN"	mm	D"	b"	k"	n	G*		d2"
						UNC	metric	
26	650	34,25	2,69	31,75	24	1 ¼"	M30	1,38
28	700	36,50	2,81	34,00	28	1 ¼"	M30	1,38
30	750	38,75	2,94	36,00	28	1 ½"	M30	1,38
32	800	41,75	3,19	38,50	28	1 ½"	M36	1,62
34	850	43,75	3,25	40,50	32	1 ½"	M36	1,62
36	900	46,00	3,56	42,75	32	1 ½"	M36	1,62
38	950	48,75	3,44	45,25	32	1 ½"	M36	1,62
40	1000	50,75	3,56	47,25	36	1 ½"	M36	1,62
42	1050	53,00	3,81	49,50	36	1 ½"	M36	1,62
44	1100	55,25	4,00	51,75	40	1 ½"	M36	1,62
46	1150	57,25	4,06	53,75	40	1 ½"	M36	1,62
48	1200	59,50	4,25	56,00	44	1 ½"	M36	1,62
56	1400	68,75	4,88	65,00	48	1 ¾"	M45	1,88

ASME B16.47 Class 300, series A								
DN"	mm	D"	b"	k"	n	G*		d2"
						UNC	metric	
26	650	38,25	3,13	34,50	28	1 ⅝"		1,75
28	700	40,75	3,38	37,00	28	1 ⅝"		1,75
30	750	43,00	3,62	39,25	28	1 ¾"		1,88
32	800	45,25	3,88	41,50	28	1 ¾"		2,00
34	850	47,50	4,00	43,50	28	1 ¾"		2,00
36	900	50,00	4,12	46,00	32	2"		2,13
38	950	46,00	4,25	43,00	32	1 ½"		1,62
40	1000	48,75	4,50	45,50	32	1 ⅝"		1,75
42	1050	50,75	4,69	47,50	32	1 ⅝"		1,75
44	1100	53,25	4,88	49,75	32	1 ¾"		1,88
46	1150	55,75	5,06	52,00	28	1 ⅝"		2,00
48	1200	57,75	5,25	54,00	32	1 ¾"		2,00
56	1400	67,25	6,06	63,00	28	2 ¼"		2,38

n = quantidade de furos/parafusos da flange

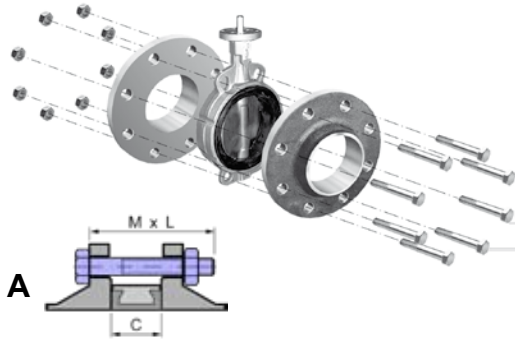
* Recomendação: deve ser especificado na

Flanges

Uniões aparafusadas:

Wafer + carcaça U DN 25 - 400

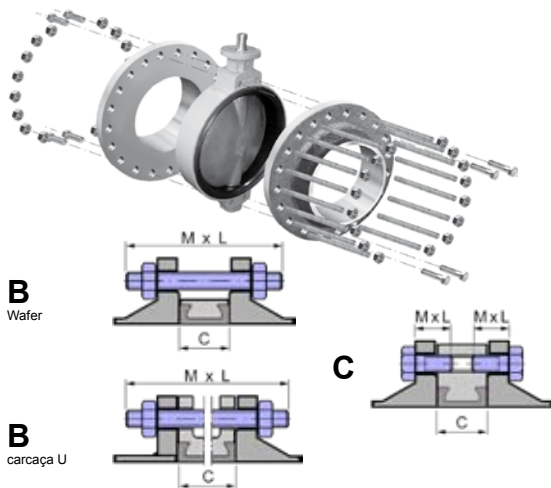
A Parafuso com porca



DN	C	PN 6		PN 10		PN 16	
		n	M x L	n	M x L	n	M x L
25	30	4	M10x80	4	M12x90	4	M12x90
32	30	4	M12x80	4	M16x100	4	M16x100
40	33	4	M12x90	4	M16x100	4	M16x100
50	43	4	M12x100	4	M16x110	4	M16x110
65	46	4	M12x100	4	M16x110	8(4)	M16x110
80	46	4	M16x110	8	M16x120	8	M16x120
100	52	4	M16x120	8	M16x120	8	M16x120
125	56	8	M16x120	8	M16x130	8	M16x130
150	56	8	M16x120	8	M20x140	8	M20x140
200	60	8	M16x130	8	M20x150	12	M20x150
250	68	12	M16x140	12	M20x160	12	M24x170
300	78	12	M20x160	12	M20x170	12	M24x180
350	78	12	M20x160	16	M20x170	16	M24x190
400	102	16	M20x190	16	M24x200	16	M27x220

Wafer + carcaça U DN 450 - 1400

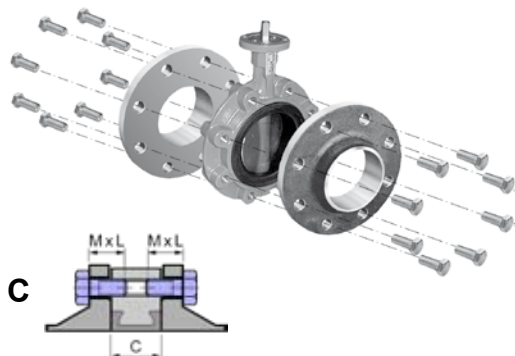
B Prisioneiro com 2 porcas + C parafuso



DN	C	PN 10				PN 16			
		n	M x L	n	M x L	n	M x L	n	M x L
450	114	16	M24x240	8	M24x60	16	M27x280	8	M27x80
500	127	16	M24x260	8	M24x60	16	M30x310	8	M30x90
600	154	16	M27x290	8	M27x70	16	M33x360	8	M33x100
700	165	20	M27x310	8	M27x70	20	M33x340	8	M33x90
800	190	20	M30x340	8	M30x80	20	M36x370	8	M36x90
900	203	24	M30x360	8	M30x80	24	M36x390	8	M36x90
1000	216	24	M33x380	8	M33x80	24	M39x420	8	M39x100
1200	254	28	M36x440	8	M36x90	28	M45x490	8	M45x120
1400	280	32	M39x480	8	M39x100	32	M45x520	8	M45x120

Válvulas LUG DN 50 - 400

C Parafuso



DN	C	PN 10		PN 16	
		n	M x L	n	M x L
50	43	8	M16x30	8	M16x30
65	46	8	M16x40	8	M16x40
80	46	16	M16x40	16	M16x40
100	52	16	M16x40	16	M16x40
125	56	16	M16x50	16	M16x50
150	56	16	M20x50	16	M20x50
200	60	16	M20x50	24	M20x50
250	68	24	M20x60	24	M24x60
300	78	24	M20x60	24	M24x60
350	78	32	M20x60	32	M24x60
400	102	32	M24x70	32	M27x80

n = quantidade de parafusos por válvula

Switzerland

InterApp AG
Grundstrasse 24
CH-6343 Rotkreuz

Tel. +41 (0)41 798 22 33
Fax +41 (0)41 798 22 34
info@ch.interapp.net

Germany

InterApp Deutschland GmbH
Hochsträss 3
D-78727 Oberndorf am Neckar

Tel. +49 (0)771 896689 30
Fax +49 (0)771 896689 35
info@de.interapp.net

Austria

InterApp Ges.m.b.H.
Kolpingstraße 19
A-1230 Wien

Tel. +43 (0)1 616 23 71 0
Fax +43 (0)1 616 23 71 99
info@at.interapp.net

Spain

InterApp Válvulas S.A.
Juan Ramón Jiménez, 16
E-28860 Paracuellos de Jarama

Tel. +34 (0)91 6584883
Fax +34 (0)91 6581430
info@es.interapp.net

Italy

InterApp Italiana S.r.l.
Via A. Gramsci 29
I-20016 Pero (Milano)

Tel. +39 02 33937 1
Fax +39 02 33937 200
info@it.interapp.net

Hungary

InterApp Kft
Bécsi út 100
H-1034 Budapest

Tel. +36 (1) 436 9702
Fax +36 (1) 436 9700
info@hu.interapp.net

Os dados técnicos são meramente informativos, porém válidos nas nossas condições gerais de venda. Reservados todos os direitos.